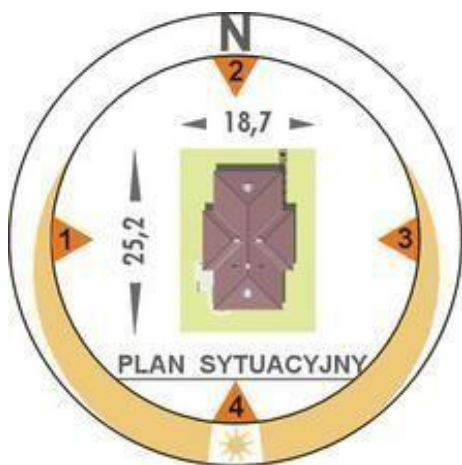
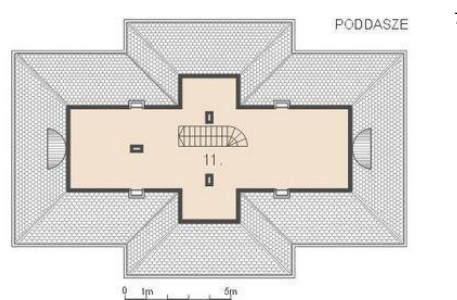
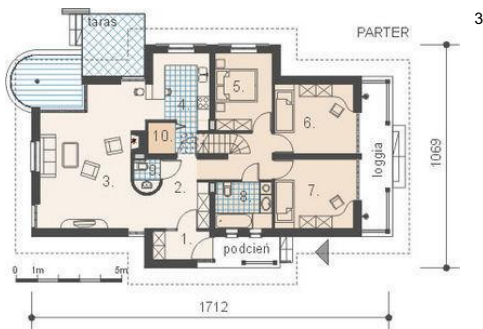




Projekt **AM TEKSAS CE (DOM AM2-76)**



Informacje

Liczba pokoi:	4	Typ zabudowy:	z poddaszem
		Pow. zabudowy:	126,60 m ²
		Pow. użytkowa:	105,50 m ²
		Kubatura:	609,30 m ³
		Kąt nachylenia dachu:	36,00°
		Min. szerokość działki:	18,70 m
		Min. długość działki:	25,20 m
		Wysokość budynku:	6,47 m

Cena projektu na dzień 11.03.2021: **2 000,00 zł**



Pokaż projekt w internecie

AM TEKSAS CE - Dom parterowy, niepodpiwniczony z poddaszem użytkowym. Zaprojektowany w technologii tradycyjnej z ogólnie dostępnych materiałów budowlanych. Przeznaczony dla czteroosobowej rodziny. Wnętrze podzielono na dwie strefy funkcjonalne: dzienną i nocną.