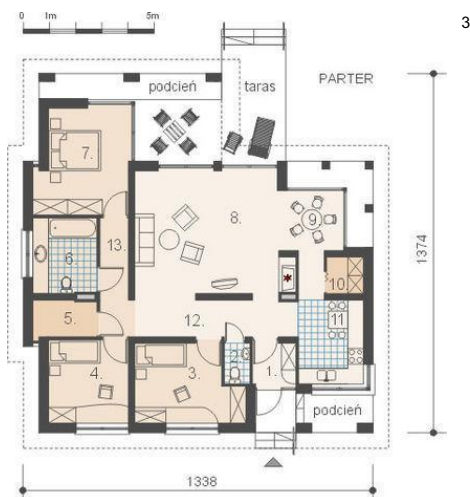




Projekt **AM TESS CE (DOM AM1-54)**



**Informacje**

Liczba pokoi:	4	Typ zabudowy:	parterowy
		Pow. zabudowy:	128,60 m <sup>2</sup>
		Pow. użytkowa:	107,20 m <sup>2</sup>
		Kubatura:	590,00 m <sup>3</sup>
		Kąt nachylenia dachu:	25,00°
		Min. szerokość działki:	21,40 m
		Min. długość działki:	21,70 m
		Wysokość budynku:	6,73 m

Cena projektu na dzień 11.03.2021: **2 000,00 zł**



**Pokaż projekt w internecie**

AM TESS CE - Dom parterowy, niepodpiwniczony z dachem stromym. Zaprojektowany w technologii tradycyjnej z ogólnie dostępnych materiałów budowlanych. Przeznaczony dla czteroosobowej rodziny. Wnętrze domu podzielono na dwie strefy funkcjonalne: dzienną i nocną.