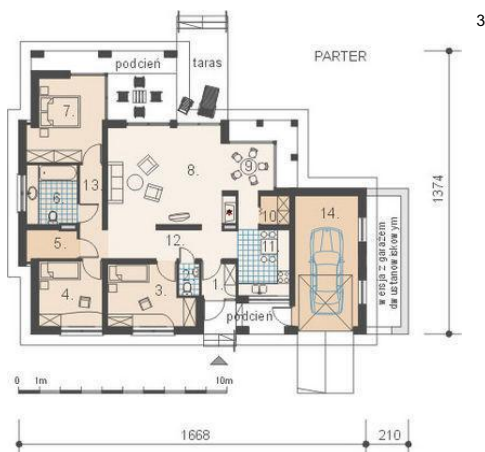




Projekt **AM TESS max CE (DOM AM1-55)**



Informacje

Pow. zabudowy:	152,00 m ²
Pow. użytkowa:	107,20 m ²
Kubatura:	670,00 m ³
Kąt nachylenia dachu:	25,00 °
Min. szerokość działki:	23,70 m
Min. długość działki:	21,70 m
Wysokość budynku:	6,73 m

Cena projektu na dzień 11.03.2021: **2 000,00 zł**



Pokaż projekt w internecie

AM TESS max CE - Dom parterowy, niepodpiwniczony z garażem jedno lub dwustanowiskowym. Zaprojektowany w technologii tradycyjnej z ogólnie dostępnych materiałów budowlanych. Przeznaczony dla czteroosobowej rodziny.