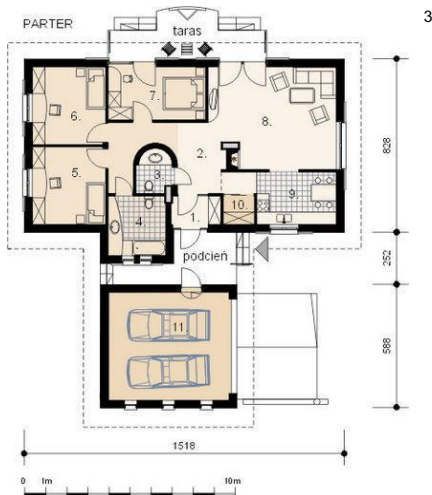
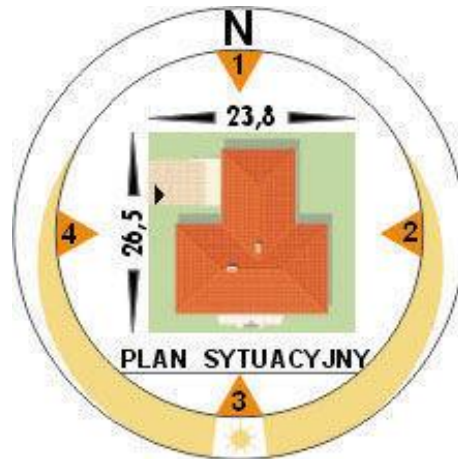




Projekt **AM TRAMP max 2 CE (DOM AM3-27)**



3



Informacje

Liczba pokoi:	4	Typ zabudowy:	parterowy
		Pow. zabudowy:	178,10 m ²
		Pow. użytkowa:	108,40 m ²
		Kubatura:	801,10 m ³
		Kąt nachylenia dachu:	25,00°
		Min. szerokość działki:	26,50 m
		Min. długość działki:	23,80 m
		Wysokość budynku:	5,66 m

Cena projektu na dzień 11.03.2021: **2 000,00 zł**



Pokaż projekt w internecie

AM TRAMP max 2 CE - Dom parterowy, niepodpiwniczony z dachem stromym i garażem dwustanowiskowym. Zaprojektowany w technologii tradycyjnej z ogólnie dostępnych materiałów budowlanych. Wnętrze domu podzielono na dwie strefy funkcjonalne. W części dziennej zaprojektowano obszerny salon z kuchnią i wc.