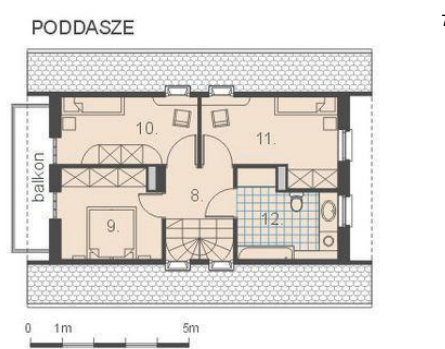




Projekt **AM VEGA CE (DOM AM2-79)**



**Informacje**

Liczba pokoi:	4	Typ zabudowy:	z poddaszem
		Pow. zabudowy:	57,10 m <sup>2</sup>
		Pow. użytkowa:	91,50 m <sup>2</sup>
		Kubatura:	370,00 m <sup>3</sup>
		Kąt nachylenia dachu:	40,00 °
		Min. szerokość działki:	17,50 m
		Min. długość działki:	14,50 m
		Wysokość budynku:	7,80 m

Cena projektu na dzień 11.03.2021: **1 700,00 zł**

**Pokaż projekt w internecie**

AM VEGA CE - Dom parterowy, niepodpiwniczony z poddaszem mieszkalnym. Zaprojektowany dla czteroosobowej rodziny. Wnętrze domu podzielono na dwie strefy funkcjonalne: dzienną i nocną. Parter w całości tworzy strefę dzienną. Wydzielono tu salon z kominkiem, obszerną kuchnię oraz wc.