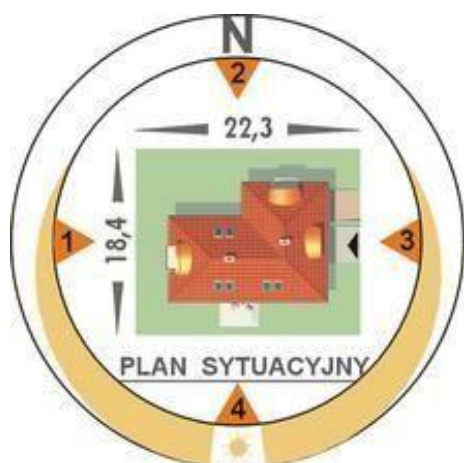
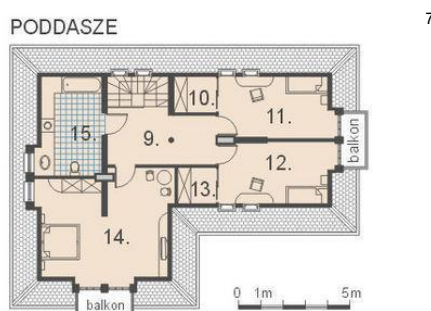




Projekt **AM VENEDA CE (DOM AM2-80)**



Informacje

Pow. zabudowy:	117,80 m ²
Pow. użytkowa:	154,60 m ²
Kubatura:	718,60 m ³
Kąt nachylenia dachu:	40,00°
Min. szerokość działki:	18,40 m
Min. długość działki:	22,30 m
Wysokość budynku:	8,39 m

Cena projektu na dzień 11.03.2021: **2 000,00 zł**

 **Pokaż projekt w internecie**

AM VENEDA CE - Dom parterowy, niepodpiwniczony z poddaszem mieszkalnym. Przeznaczony dla cztero-, pięcioosobowej rodziny. Zaprojektowany w technologii tradycyjnej z ogólnie dostępnych materiałów. Wnętrze domu podzielono trzy strefy funkcjonalne: dzienną, nocną i gospodarczą.