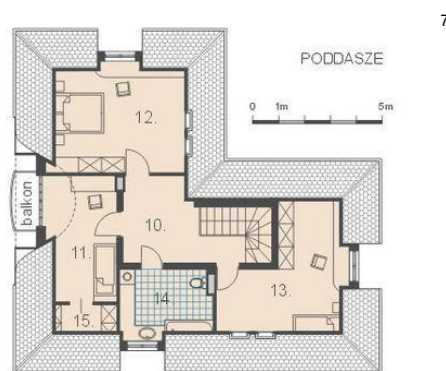




Projekt **AM VERDI CE (DOM AM1-56)**



**Informacje**

Liczba pokoi:	4	Typ zabudowy:	z poddaszem
		Pow. zabudowy:	103,70 m <sup>2</sup>
		Pow. użytkowa:	154,70 m <sup>2</sup>
		Kubatura:	717,60 m <sup>3</sup>
		Kąt nachylenia dachu:	40,00°
		Min. szerokość działki:	20,50 m
		Min. długość działki:	19,50 m
		Wysokość budynku:	8,74 m

Cena projektu na dzień 11.03.2021: **2 100,00 zł**

**Pokaż projekt w internecie**

AM VERDI CE - Dom parterowy, niepodpiwniczony z poddaszem mieszkalnym i garażem jedno stanowiskowym. Zaprojektowany w technologii tradycyjnej z ogólnie dostępnych materiałów budowlanych. Przeznaczony dla czteroosobowej rodziny. Wewnątrz domu zaprojektowano trzy niezależne strefy funkcjonalne: dzienną, nocną i gospodarczą.