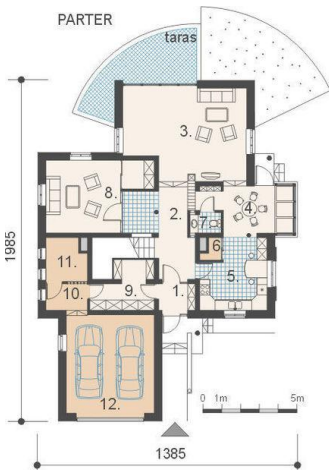




Projekt **AM WARTA 2 CE (DOM AM2-83)**



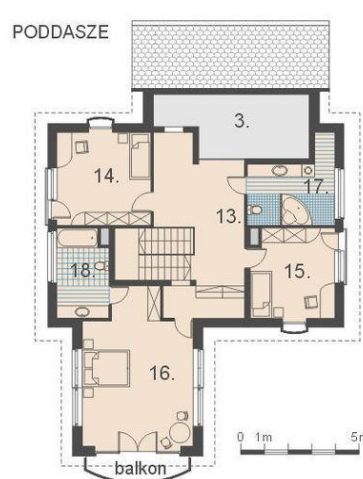
Parter



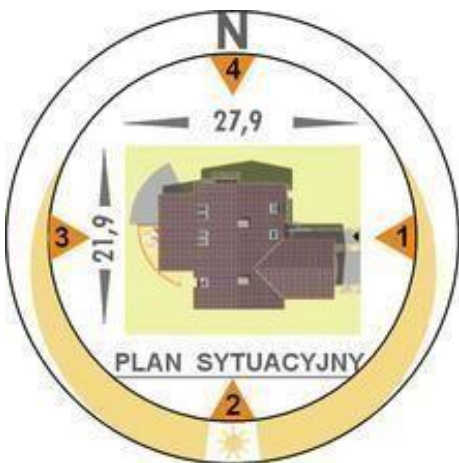
- RZUT PARTERU:**
1. przedsiónek 3.3 m²
 2. hall + schody 13.2 m²
 3. salon 33.5 m²
 4. aneks jadalny 10.8 m²
 5. kuchnia 14.2 m²
 6. spiżarnia 1.2 m²
 7. wc 2.3 m²
 8. gabinet 20.8 m²
 9. garderoba 4.2 m²
 10. przedsiónek 3.2 m²
 11. pom. gospodarcze 4.2 m²
 12. garaż 29.2 m²



Poddasze



- RZUT PODDASZA:**
13. hall + p. hobby 17.2 m²
 14. pokój 13.2 m²
 15. pokój 11.3 m²
 16. sypialnia 28.1 m²
 17. łazienka 10.8 m²
 18. łazienka 8.2 m²



Informacje

Liczba pokoi:	5	Typ zabudowy:	z poddaszem
		Pow. zabudowy:	168,10 m²
		Pow. użytkowa:	199,70 m²
		Kubatura:	1260,00 m³
		Kąt nachylenia dachu:	30,00 °
		Min. szerokość działki:	27,90 m
		Min. długość działki:	21,90 m
		Wysokość budynku:	8,72 m

Cena projektu na dzień 11.03.2021: **2 100,00 zł**



Pokaż projekt w internecie

AM WARTA 2 CE - Dom parterowy, niepodpiwniczony z poddaszem mieszkalnym i garażem dwustanowiskowym. Zaprojektowany w technologii tradycyjnej z ogólnie dostępnych materiałów budowlanych. Przeznaczony dla cztero- sześciuosobowej rodziny. Funkcję podzielono na trzy strefy: dzienną, nocną i gospodarczą.