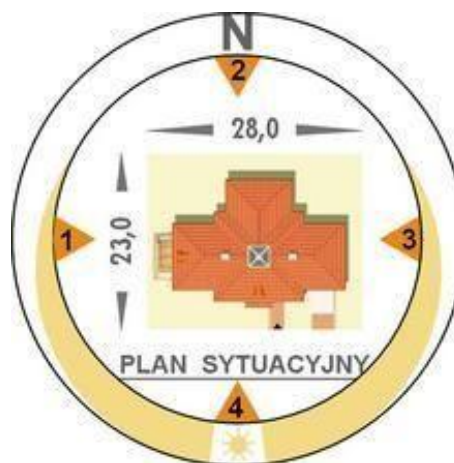
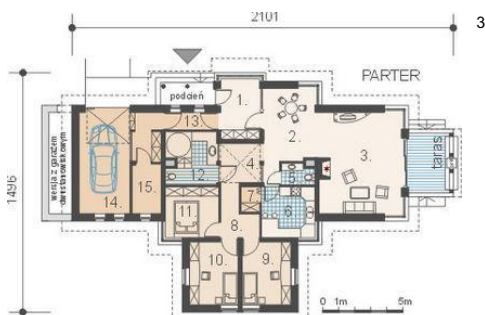




Projekt **AM WENECJA CE (DOM AM2-85)**



### Informacje

Liczba pokoi:	4	Typ zabudowy:	parterowy
		Pow. zabudowy:	198,60 m <sup>2</sup>
		Pow. użytkowa:	139,30 m <sup>2</sup>
		Kubatura:	819,70 m <sup>3</sup>
		Kąt nachylenia dachu:	20,00°
		Min. szerokość działki:	28,00 m
		Min. długość działki:	23,00 m
		Wysokość budynku:	4,78 m

Cena projektu na dzień 11.03.2021: **2 000,00 zł**



**Pokaż projekt w internecie**

AM WENECJA CE - Dom parterowy, niepodpiwniczony z dachem stromym. Zaprojektowany w technologii tradycyjnej z ogólnie dostępnych materiałów budowlanych. Przeznaczony dla czteroosobowej rodziny. Funkcję podzielono na trzy strefy: dzienną, nocną i gospodarczą.