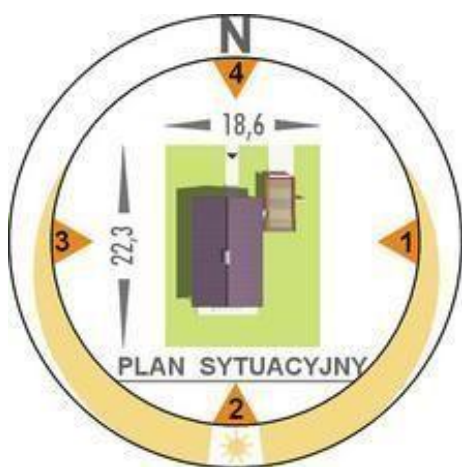
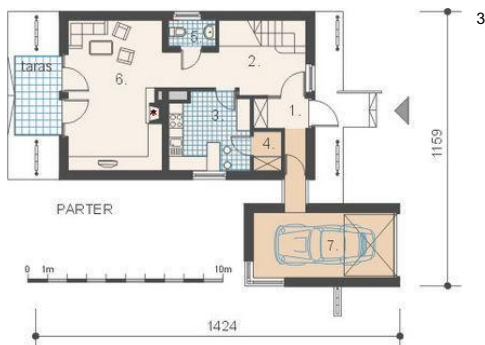




Projekt **AM WIKING CE (DOM AM2-89)**



Informacje

Pow. zabudowy:	87,50 m ²
Pow. użytkowa:	108,00 m ²
Kubatura:	525,00 m ³
Kąt nachylenia dachu:	25,00 °
Min. szerokość działki:	22,30 m
Min. długość działki:	18,60 m
Wysokość budynku:	7,61 m

Cena projektu na dzień 11.03.2021: **2 200,00 zł**



Pokaż projekt w internecie

AM WIKING CE - Dom piętrowy, niepodpiwniczony z dachem stromym. Zaprojektowany w technologii tradycyjnej z ogólnie dostępnych materiałów budowlanych. Przeznaczony dla cztero- pięcioosobowej rodziny. Funkcję podzielono na dwie strefy: dzienną i nocną. W nocnej zaprojektowano trzy sypialnie z ogólnie dostępną łazienką.