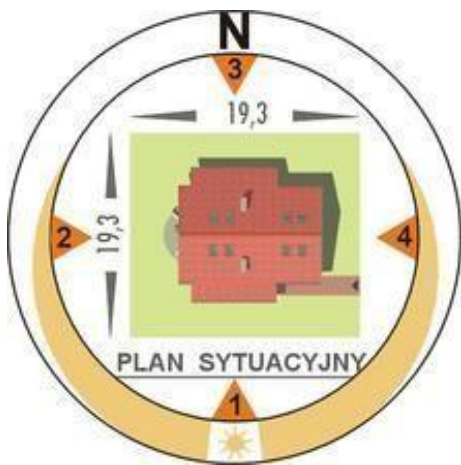
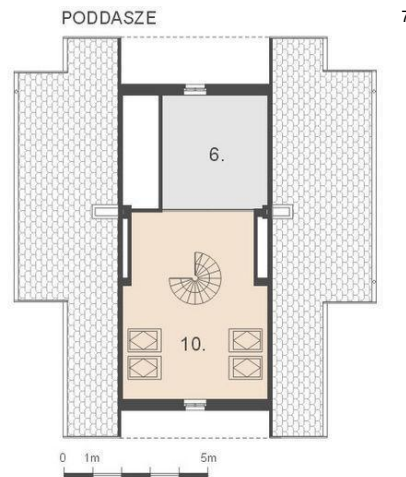
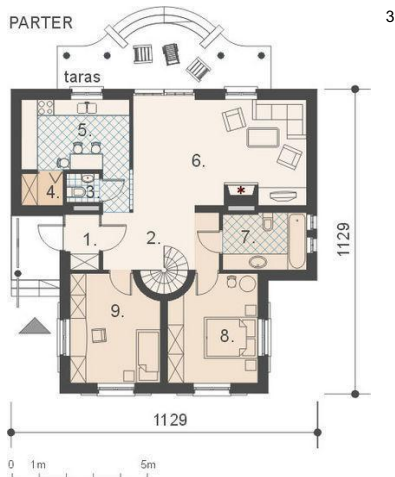




Projekt **AM WILGA CE (DOM AM2-91)**



Informacje

Liczba pokoi:	3	Typ zabudowy:	z poddaszem
		Pow. zabudowy:	101,30 m2
		Pow. użytkowa:	84,40 m2
		Kubatura:	480,00 m3
		Kąt nachylenia dachu:	30,00°
		Min. szerokość działki:	19,30 m
		Min. długość działki:	19,30 m
		Wysokość budynku:	5,98 m

Cena projektu na dzień 11.03.2021: **2 000,00 zł**



Pokaż projekt w internecie

AM WILGA CE - Dom parterowy, niepodpiwniczony, z użytkowym poddaszem. Zaprojektowany w technologii tradycyjnej z ogólnie dostępnych materiałów budowlanych. W części parteru zaprojektowano salon z kuchnią, łazienkę z odrębnym WC oraz dwa pokoje.