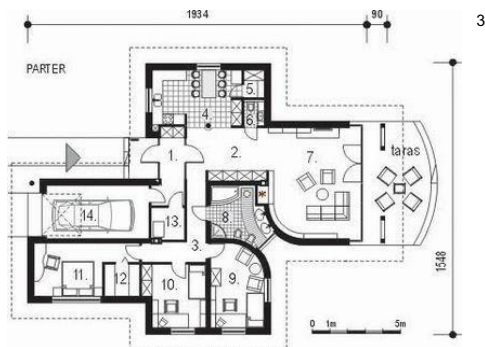




Projekt **AM WISŁA CE (DOM AM4-20)**



Informacje

Pow. zabudowy:	202,00 m ²
Pow. użytkowa:	138,90 m ²
Kubatura:	753,00 m ³
Kąt nachylenia dachu:	25,00°
Min. szerokość działki:	23,50 m
Min. długość działki:	28,30 m
Wysokość budynku:	5,33 m
Pow. dachu:	260,00 m ²

Cena projektu na dzień 11.03.2021: **8 000,00 zł**



Pokaż projekt w internecie

AM WISŁA CE - Dom parterowy. Minimalna powierzchnia działki pod realizację domu wynosi 666 m² przy wymiarach 23,5 x 28,3m..