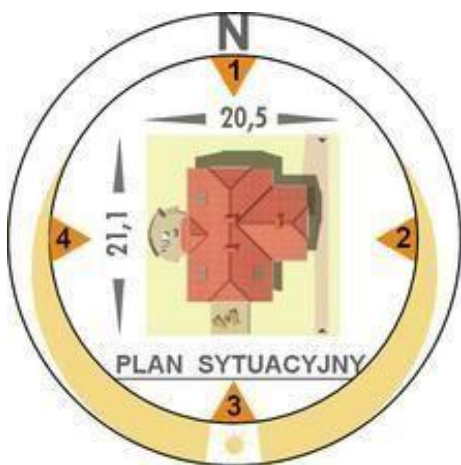
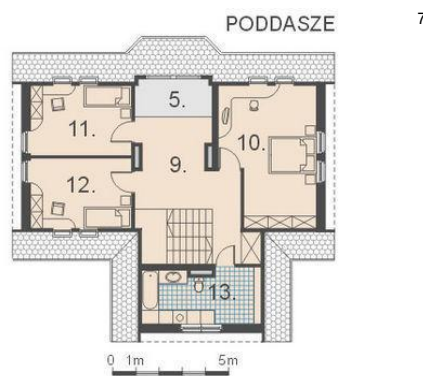
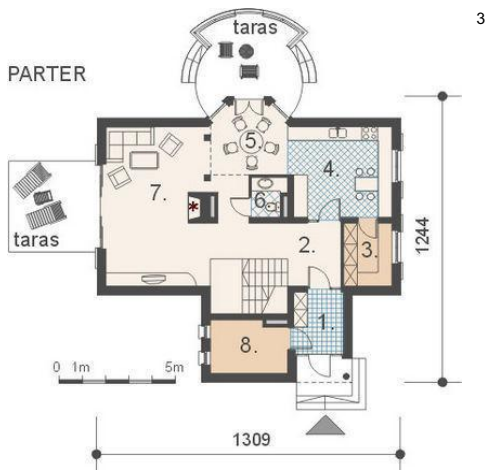




Projekt **AM WOLIN CE (DOM AM2-92)**



Informacje

Liczba pokoi:	4	Typ zabudowy:	z poddaszem
		Pow. zabudowy:	95,50 m2
		Pow. użytkowa:	147,60 m2
		Kubatura:	727,50 m3
		Kąt nachylenia dachu:	40,00°
		Min. szerokość działki:	20,50 m
		Min. długość działki:	21,10 m
		Wysokość budynku:	7,84 m

Cena projektu na dzień 11.03.2021: **2 000,00 zł**

 **Pokaż projekt w internecie**

AM WOLIN CE - Dom parterowy, niepodpiwniczony z poddaszem mieszkalnym. Zaprojektowany w technologii tradycyjnej z ogólnie dostępnych materiałów budowlanych. Przeznaczony dla cztero- pięcioosobowej rodziny. Funkcję domu rozdzielono na dwie niezależne strefy funkcjonalne: dzienną i nocną.