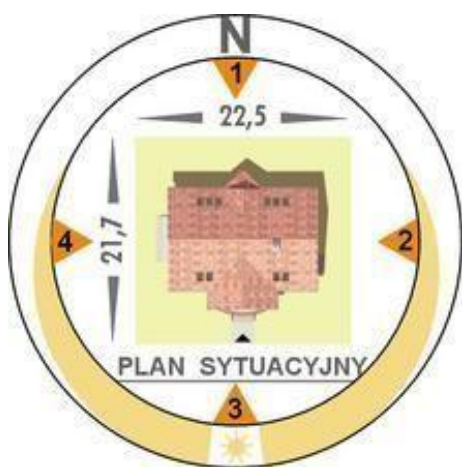
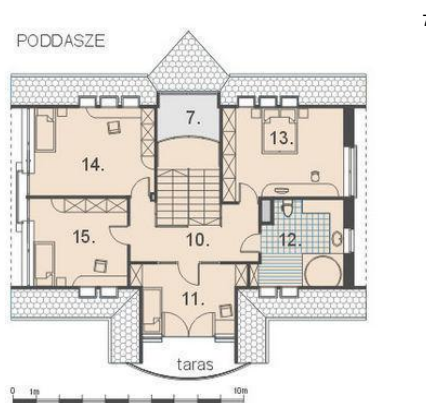
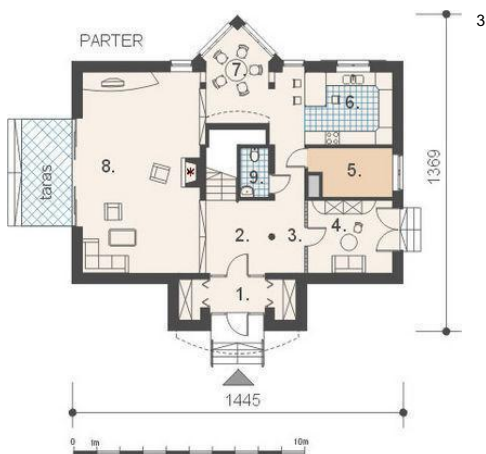




Projekt **AM ZAWISZA CE (DOM AM2-93)**



**Informacje**

Pow. zabudowy:	156,20 m <sup>2</sup>
Pow. użytkowa:	184,30 m <sup>2</sup>
Kubatura:	820,00 m <sup>3</sup>
Kąt nachylenia dachu:	36,00 °
Min. szerokość działki:	22,50 m
Min. długość działki:	21,70 m
Wysokość budynku:	8,68 m

Cena projektu na dzień 11.03.2021: **2 000,00 zł**



**Pokaż projekt w internecie**

AM ZAWISZA CE - Dom parterowy, niepodpiwniczony z poddaszem mieszkalnym. Zaprojektowany w technologii tradycyjnej z ogólnie dostępnych materiałów budowlanych. Przeznaczony dla cztero- sześciuosobowej rodziny. Funkcję podzielono na dwie strefy: dzienną i nocną.