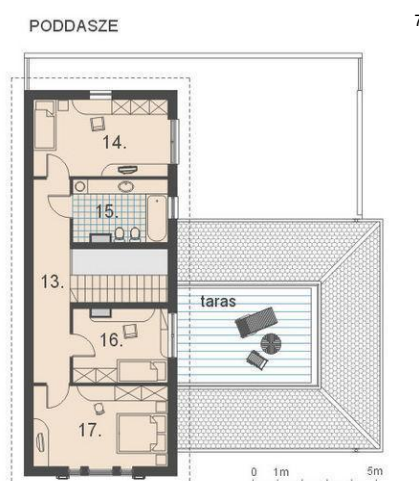
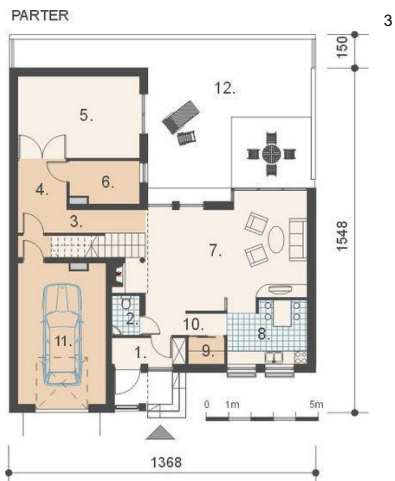




Projekt **AM ZODIAK CE (DOM AM2-98)**



Informacje

| | | | |
|---------------|---|-------------------------|-----------------------|
| Liczba pokoi: | 5 | Typ zabudowy: | z poddaszem |
| | | Pow. zabudowy: | 218,70 m ² |
| | | Pow. użytkowa: | 168,40 m ² |
| | | Kubatura: | 838,00 m ³ |
| | | Kąt nachylenia dachu: | 30,00° |
| | | Min. szerokość działki: | 19,70 m |
| | | Min. długość działki: | 23,50 m |
| | | Wysokość budynku: | 7,82 m |

Cena projektu na dzień 11.03.2021: **2 100,00 zł**



Pokaż projekt w internecie

AM ZODIAK CE - Dom parterowy, niepodpiwniczony z poddaszem mieszkalnym. Zaprojektowany w formie atrialnej. Znakiem nadaje się do zabudowy szeregowej. Charakterystycznym elementem jest taras nad strefą dzienną domu. Wnętrze podzielono na trzy strefy funkcjonalne: dzienną, nocną i gospodarczą.