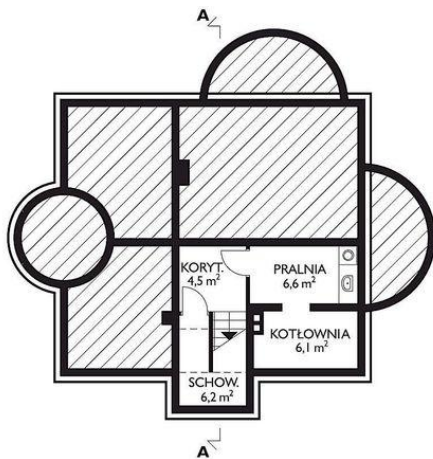
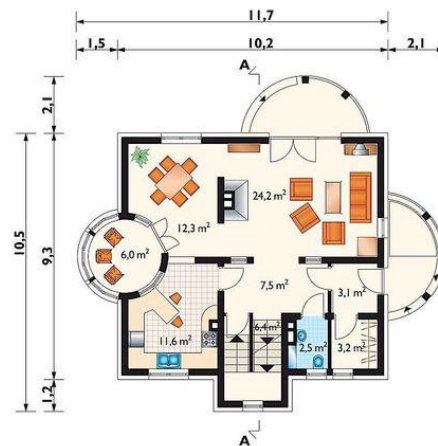




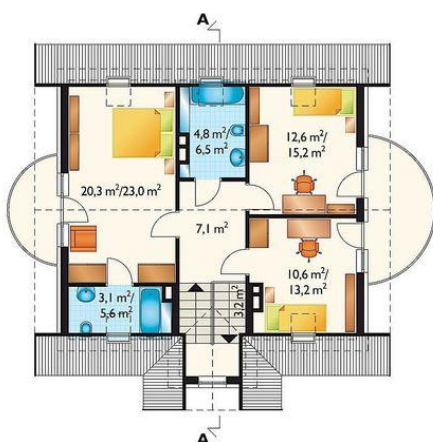
Projekt **AN ABA CE (DOM AO3-57)**



pralnia = 6.6 m<sup>2</sup>  
schowek = 6.2 m<sup>2</sup>  
kotłownia = 6.1 m<sup>2</sup>  
korytarz = 4.5 m<sup>2</sup>  
klatka schodowa = 3.3 m<sup>2</sup>



pokój dzienny = 24.2 m<sup>2</sup>  
jadalnia = 12.3 m<sup>2</sup>  
kuchnia = 11.6 m<sup>2</sup>  
hol = 7.5 m<sup>2</sup>  
klatka schodowa = 6.4 m<sup>2</sup>  
oranżeria = 6.0 m<sup>2</sup>  
garderoba = 3.2 m<sup>2</sup>  
sień = 3.1 m<sup>2</sup>  
wc = 2.5 m<sup>2</sup>



pokój = 20.3 m<sup>2</sup>  
pokój = 12.6 m<sup>2</sup>  
pokój = 10.6 m<sup>2</sup>  
przedpokój = 7.1 m<sup>2</sup>  
łazienka = 4.8 m<sup>2</sup>  
klatka schodowa = 3.2 m<sup>2</sup>  
łazienka = 3.1 m<sup>2</sup>

**Informacje**

Wysokość budynku:	<b>8,40 m</b>	Typ zabudowy:	<b>z poddaszem</b>
Liczba pokoi:	<b>4</b>	Pow. całkowita:	<b>259,70 m<sup>2</sup></b>
Pow. dachu:	<b>161,40 m<sup>2</sup></b>	Pow. zabudowy:	<b>101,40 m<sup>2</sup></b>
		Pow. użytkowa:	<b>128,90 m<sup>2</sup></b>
		Kubatura:	<b>811,70 m<sup>3</sup></b>
		Kąt nachylenia dachu:	<b>40,00°</b>
		Min. szerokość działki:	<b>18,50 m</b>
		Min. długość działki:	<b>21,70 m</b>

Cena projektu na dzień 10.03.2021: **1 355,00 zł**

**Pokaż projekt w internecie**

AN ABA CE - Dom parterowy, z użytkowym poddaszem, częściowo podpiwniczony Przez sień wchodzimy do holu. Na parterze znajduje się otwarty pokój dzienny z kominkiem i wyjściem na taras, jadalnia, oranżeria oraz kuchnia, w.c.i garderoba. W części podpiwniczonej znajduje się pralnia, kotłownia i schowek.