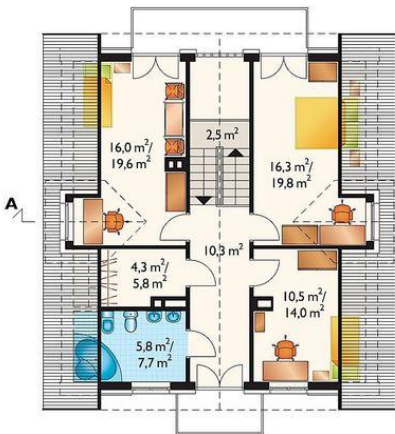




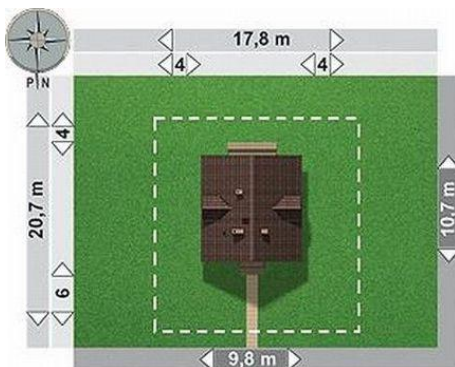
Projekt **AN ABAKUS CE (DOM AN3-07)**



pokój = 16.3 m<sup>2</sup>  
pokój = 16.0 m<sup>2</sup>  
pokój = 10.5 m<sup>2</sup>  
przedpokój = 10.3 m<sup>2</sup>  
łazienka = 5.8 m<sup>2</sup>  
garderoba = 4.3 m<sup>2</sup>  
klatka schodowa = 2.5 m<sup>2</sup>



pokój dzienny = 27.2 m<sup>2</sup>  
pokój kominkowy = 18.5 m<sup>2</sup>  
kuchnia = 11.9 m<sup>2</sup>  
hol = 8.7 m<sup>2</sup>  
kotłownia = 7.4 m<sup>2</sup>  
gabinet = 6.3 m<sup>2</sup>  
klatka schodowa = 2.5 m<sup>2</sup>  
sień = 2.0 m<sup>2</sup>  
wc = 1.7 m<sup>2</sup>



**Informacje**

Wysokość budynku:	<b>8,70 m</b>	Typ zabudowy:	<b>z poddaszem</b>
Liczba pokoi:	<b>6</b>	Pow. całkowita:	<b>236,30 m<sup>2</sup></b>
Pow. dachu:	<b>172,90 m<sup>2</sup></b>	Pow. zabudowy:	<b>104,70 m<sup>2</sup></b>
		Pow. użytkowa:	<b>135,60 m<sup>2</sup></b>
		Kubatura:	<b>663,60 m<sup>3</sup></b>
		Kąt nachylenia dachu:	<b>40,00°</b>
		Min. szerokość działki:	<b>17,80 m</b>
		Min. długość działki:	<b>20,70 m</b>

Cena projektu na dzień 09.07.2021: **1 725,00 zł**



**Pokaż projekt w internecie**

AN ABAKUS CE - Dom parterowy, z użytkowym poddaszem, niepodpiwniczony Przez sień dostajemy się do holu, z którego po lewej stronie wchodzimy do kotłowni z pralnią, gabinetu i pokoju kominkowego. Po prawej stronie mamy kuchnię z jadalnią i pokój dzienny oraz w.c.