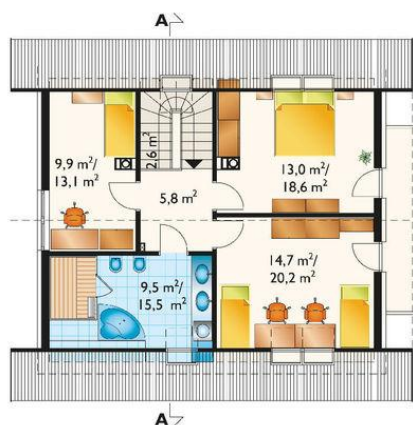




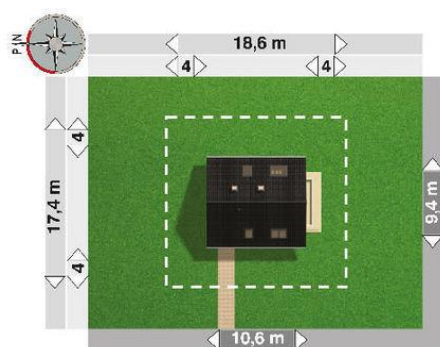
Projekt **AN ADELA CE (DOM AN2-74)**



pokój = 14.7 m<sup>2</sup>  
pokój = 13.0 m<sup>2</sup>  
pokój = 9.9 m<sup>2</sup>  
łazienka = 9.5 m<sup>2</sup>  
przedpokój = 5.8 m<sup>2</sup>  
klatka schodowa = 0.0 m<sup>2</sup>



pokój dzienny = 24.4 m<sup>2</sup>  
pokój kominkowy = 12.3 m<sup>2</sup>  
hol = 10.5 m<sup>2</sup>  
kuchnia = 9.0 m<sup>2</sup>  
łazienka = 6.6 m<sup>2</sup>  
sień = 4.9 m<sup>2</sup>  
klatka schodowa = 0.0 m<sup>2</sup>



**Informacje**

Wysokość budynku:	<b>8,20 m</b>	Typ zabudowy:	<b>z poddaszem</b>
Liczba pokoi:	<b>5</b>	Pow. całkowita:	<b>230,30 m<sup>2</sup></b>
Pow. dachu:	<b>168,60 m<sup>2</sup></b>	Pow. zabudowy:	<b>98,80 m<sup>2</sup></b>
		Pow. użytkowa:	<b>120,40 m<sup>2</sup></b>
		Kubatura:	<b>592,80 m<sup>3</sup></b>
		Kąt nachylenia dachu:	<b>40,00°</b>
		Min. szerokość działki:	<b>18,60 m</b>
		Min. długość działki:	<b>17,40 m</b>

Cena projektu na dzień 30.03.2021: **2 468,00 zł**



**Pokaż projekt w internecie**

AN ADELA CE - Dom parterowy, z użytkowym poddaszem, niepodpiwniczony. OUTLET - projekt, który nie posiada zaktualizowanej dokumentacji projektowej. Decydując się na zakup takiego projektu trzeba wiedzieć, że architekt adaptujący musi sprawdzić dokumentację pod kątem zgodności z aktualnymi przepisami..