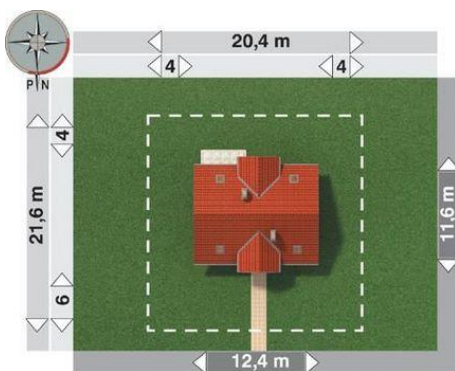
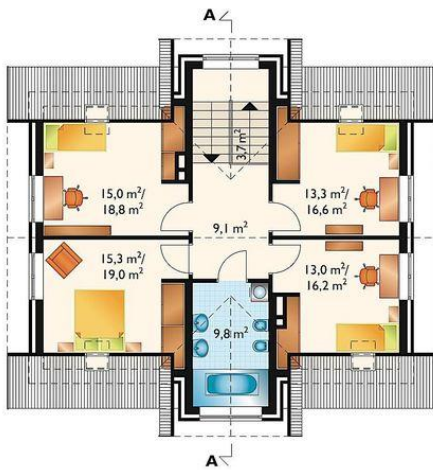




Projekt **AN ADONIS CE (DOM AN3-09)**



Informacje

Wysokość budynku:	8,30 m	Typ zabudowy:	z poddaszem
Liczba pokoi:	6	Pow. całkowita:	262,90 m²
Pow. dachu:	207,00 m²	Pow. zabudowy:	114,70 m²
		Pow. użytkowa:	153,10 m²
		Kubatura:	798,30 m³
		Kąt nachylenia dachu:	40,00°
		Min. szerokość działki:	20,40 m
		Min. długość działki:	20,60 m

Cena projektu na dzień 30.03.2021: **1 725,00 zł**



Pokaż projekt w internecie

AN ADONIS CE - Dom parterowy, z użytkowym poddaszem, niepodpiwniczony. Przez korytarz wchodzimy do holu. Na parterze znajduje się otwarty pokój dzienny, kuchnia z jadalnią, spiżarka, w.c., oraz dostępna z korytarza kotłownia. Na poddaszu zlokalizowano przedpokój, 4 sypialnie i łazienkę.