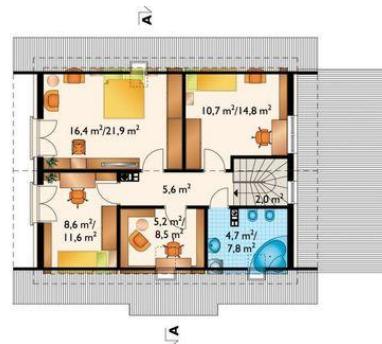




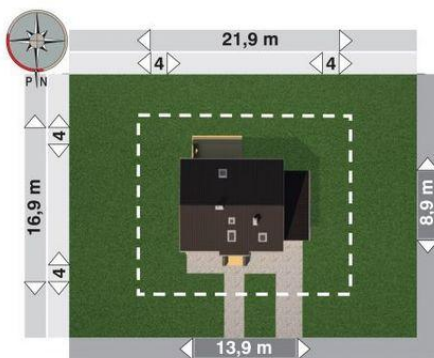
Projekt **AN AGA CE (DOM AN3-11)**



pokój dzienny = 23.8 m²
kuchnia = 12.9 m²
pokój = 12.2 m²
hol = 9.9 m²
wiatrołap = 3.2 m²
łazienka = 2.8 m²
garaż = 19.9 m²
kotłownia = 0.0 m²
korytarz = 0.0 m²
klatka schodowa = 0.0 m²



pokój = 16.4 m²
pokój = 10.7 m²
pokój = 8.6 m²
przedpokój = 5.6 m²
gabinet = 5.2 m²
łazienka = 4.7 m²
klatka schodowa = 0.0 m²



Informacje

Wysokość budynku:	9,20 m	Typ zabudowy:	z poddaszem
Liczba pokoi:	5	Pow. całkowita:	211,30 m²
Pow. dachu:	210,50 m²	Pow. zabudowy:	118,00 m²
		Pow. użytkowa:	115,70 m²
		Kubatura:	743,00 m³
		Kąt nachylenia dachu:	45,00°
		Min. szerokość działki:	21,90 m
		Min. długość działki:	16,90 m

Cena projektu na dzień 11.03.2021: **3 450,00 zł**



Pokaż projekt w internecie

AN AGA CE - Dom parterowy, z użytkowym poddaszem, niepodpiwniczony, z garażem W projekcie domu Aga nieprzechodnia kotłownia dostępna jest z mieszkania przez przedsiónek łączący go z garażem.