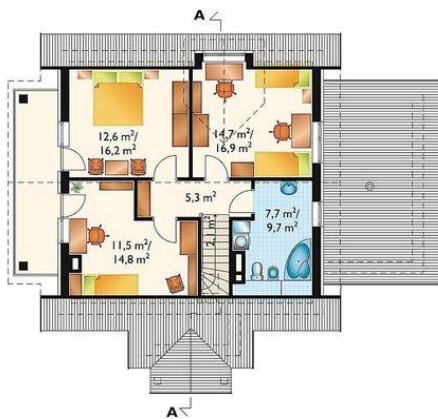
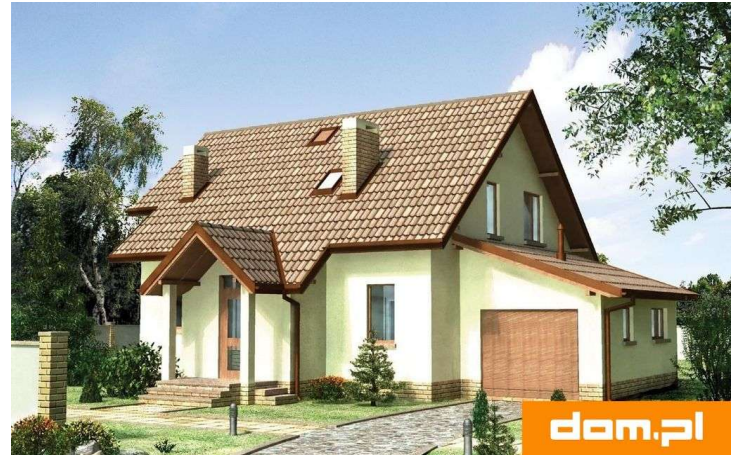
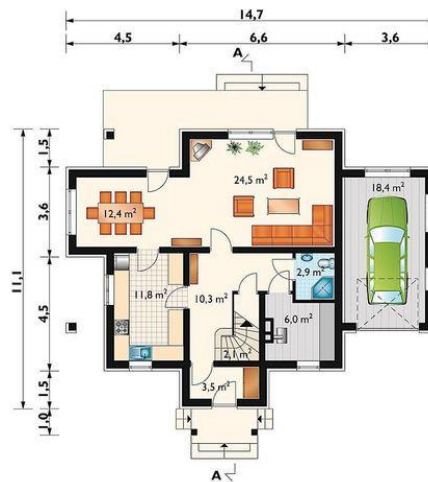




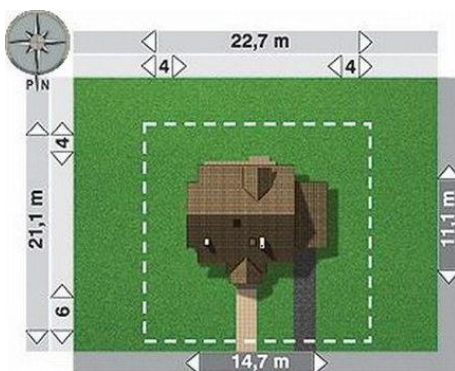
Projekt **AN AGAT CE (DOM AN3-12)**



pokój = 14.7 m²
pokój = 12.6 m²
pokój = 11.5 m²
łazienka = 7.7 m²
przedpokój = 5.3 m²
klatka schodowa = 2.1 m²



pokój dzienny = 24.5 m²
garaż = 18.4 m²
jadalnia = 12.4 m²
kuchnia = 11.8 m²
hol = 10.3 m²
kotłownia = 6.0 m²
sień = 3.5 m²
wc + natrysk = 2.9 m²
klatka schodowa = 2.1 m²



Informacje

Wysokość budynku: **8,40 m**
Liczba pokoi: **4**
Pow. dachu: **208,80 m²**

Typ zabudowy: **z poddaszem**
Pow. całkowita: **251,70 m²**
Pow. zabudowy: **121,20 m²**
Pow. użytkowa: **116,90 m²**
Kubatura: **680,00 m³**
Kąt nachylenia dachu: **40,00°**
Min. szerokość działki: **22,70 m**
Min. długość działki: **21,10 m**

Cena projektu na dzień 30.03.2021: **1 355,00 zł**



Pokaż projekt w internecie

AN AGAT CE - Dom parterowy, z użytkowym poddaszem, niepodpiwniczony, z garażem Budynek jest parterowy z użytkowym poddaszem, niepodpiwniczony. Garaż dobudowany. Na parterze znajduje się sień, hol, pokój dzienny, jadalnia i kuchnia, w.c. oraz kotłownia. Na poddaszu umieszczono 3 pokoje sypialne i łazienkę.