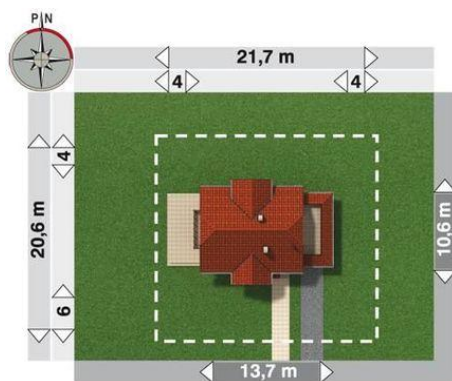
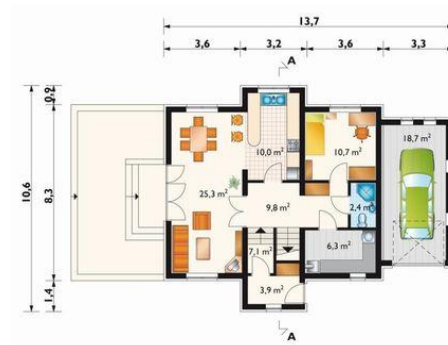
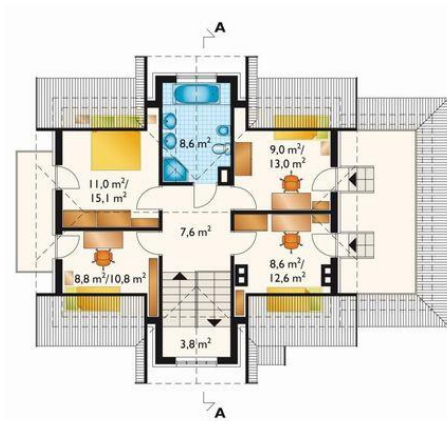




Projekt **AN AGAWA CE (DOM AN3-13)**



Informacje

Wysokość budynku:	8,30 m	Typ zabudowy:	z poddaszem
Liczba pokoi:	6	Pow. całkowita:	279,40 m²
Pow. dachu:	186,20 m²	Pow. zabudowy:	117,00 m²
		Pow. użytkowa:	114,00 m²
		Kubatura:	672,00 m³
		Kąt nachylenia dachu:	40,00°
		Min. szerokość działki:	21,70 m
		Min. długość działki:	20,60 m

Cena projektu na dzień 30.03.2021: **1 725,00 zł**



Pokaż projekt w internecie

AN AGAWA CE - Dom parterowy, z użytkowym poddaszem, niepodpiwniczony, z garażem Z podcienia wejściowego przez sień wchodzimy po schodach do holu, z którego w obrębie jednego poziomu dostępna jest kuchnia, pokój dzienny, pokój, łazienka i kotłownia. Na poddaszu znajdują się 4 pokoje sypialne i łazienka.