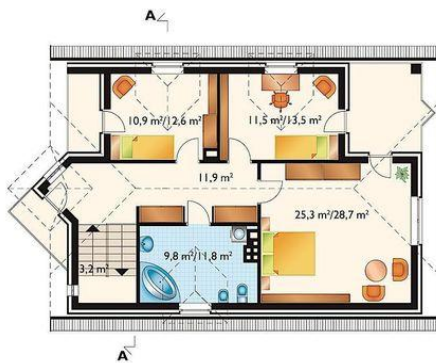
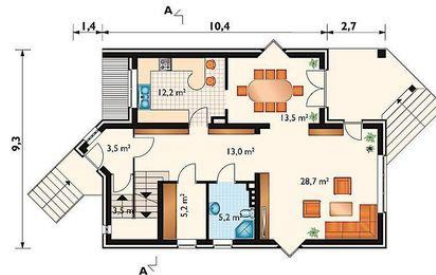




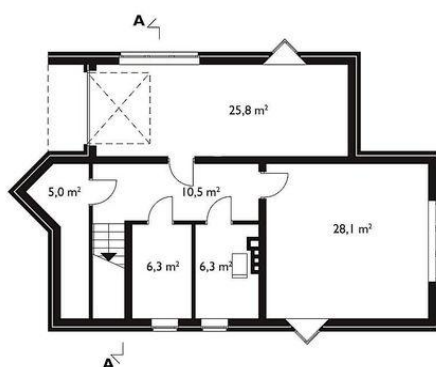
Projekt **AN AKACJA CE (DOM AN3-14)**



pokój = 25.3 m²
przedpokój = 11.9 m²
pokój = 11.5 m²
pokój = 10.9 m²
łazienka = 9.8 m²
klatka schodowa = 3.2 m²



pokój dzienny = 28.7 m²
jadalnia = 13.5 m²
hol = 13.0 m²
kuchnia = 12.2 m²
łazienka = 5.2 m²
garderoba = 5.2 m²
sień = 3.5 m²
klatka schodowa = 3.5 m²



pokój hobby = 28.1 m²
garaż = 25.8 m²
korytarz = 10.5 m²
pomieszczenie gospodarcze = 6.3 m²
kotłownia = 6.3 m²
schowek = 5.0 m²
klatka schodowa = 1.8 m²

Informacje

Wysokość budynku:	9,90 m	Typ zabudowy:	z poddaszem
Liczba pokoi:	4	Pow. całkowita:	399,70 m²
Pow. dachu:	229,00 m²	Pow. zabudowy:	113,20 m²
		Pow. użytkowa:	152,40 m²
		Kubatura:	950,00 m³
		Kąt nachylenia dachu:	45,00°
		Min. szerokość działki:	18,20 m
		Min. długość działki:	26,00 m

Cena projektu na dzień 30.03.2021: **1 940,00 zł**



Pokaż projekt w internecie

AN AKACJA CE - Dom parterowy, z użytkowym poddaszem, całkowicie podpiwniczony, z garażem W piwnicach znajduje się garaż, hobby, 2 pomieszczenia gospodarcze i kotłownia. Na parterze zaplanowano sień, hol, łazienkę, garderobę, kuchnię, pokój dzienny i jadalnię. Na poddaszu są 3 sypialnie i łazienka.