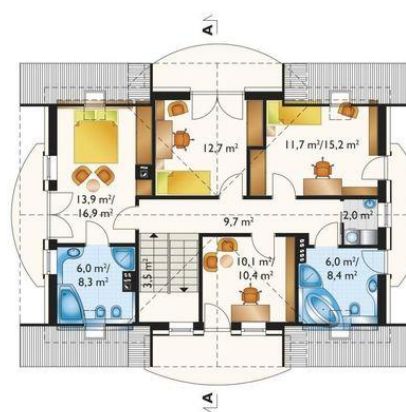




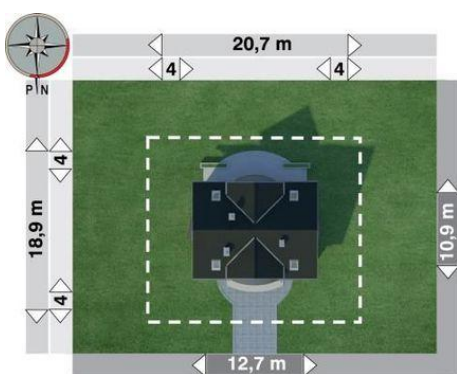
Projekt **AN AKORD NEO CE (DOM AO8-52)**



pokój dzienny = 29.6 m²
hol = 12.5 m²
jadalnia = 12.1 m²
kuchnia = 11.4 m²
pokój = 10.9 m²
kotłownia = 5.0 m²
schowek = 4.3 m²
sień = 4.2 m²
klatka schodowa = 3.5 m²
łazienka = 3.1 m²
spizarka = 2.4 m²



sypialnia = 13.9 m²
pokój = 12.7 m²
pokój = 11.7 m²
gabinet = 10.2 m²
przedpokój = 9.7 m²
łazienka = 6.0 m²
łazienka = 6.0 m²
klatka schodowa = 3.5 m²
pralnia = 2.0 m²



Informacje

Wysokość budynku:	8,90 m	Typ zabudowy:	z poddaszem
Liczba pokoi:	6	Pow. całkowita:	319,30 m²
Pow. dachu:	243,00 m²	Pow. zabudowy:	124,20 m²
		Pow. użytkowa:	158,20 m²
		Kubatura:	815,50 m³
		Kąt nachylenia dachu:	42,00°
		Min. szerokość działki:	20,70 m
		Min. długość działki:	18,90 m

Cena projektu na dzień 10.03.2021: **3 690,00 zł**

Pokaż projekt w internecie

AN AKORD NEO CE - Dom parterowy, z użytkowym poddaszem, niepodpiwniczony Tak rygorystycznie symetryczną sylwetkę, jak zakłada to projekt domu Akord Neo, może mieć tylko dom jednorodzinny bez garażu.