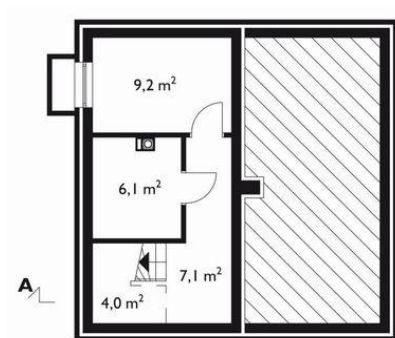




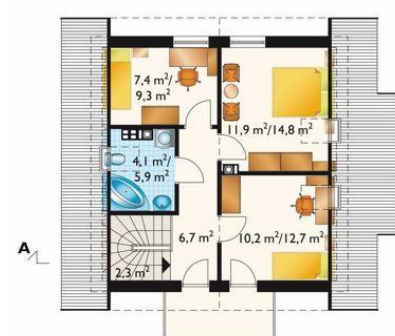
Projekt **AN ALAN CE (DOM AN3-15)**



pomieszczenie gospodarcze = 9,2 m²
korytarz = 7,1 m²
kotłownia = 6,1 m²
klatka schodowa = 4,0 m²



pokój dzienny = 27,4 m²
kuchnia = 9,2 m²
hol = 6,6 m²
łazienka = 4,1 m²
klatka schodowa = 2,3 m²
sień = 1,7 m²



pokój = 11,9 m²
pokój = 10,2 m²
pokój = 7,4 m²
korytarz = 6,7 m²
łazienka = 4,1 m²
klatka schodowa = 2,3 m²

Informacje

Wysokość budynku:	8,10 m	Typ zabudowy:	z poddaszem
Liczba pokoi:	4	Pow. całkowita:	196,10 m²
Pow. dachu:	127,80 m²	Pow. zabudowy:	72,60 m²
		Pow. użytkowa:	89,30 m²
		Kubatura:	522,70 m³
		Kąt nachylenia dachu:	42,00°
		Min. szerokość działki:	16,50 m
		Min. długość działki:	16,50 m

Cena projektu na dzień 11.03.2021: **3 290,00 zł**

Pokaż projekt w internecie

AN ALAN CE - Dom parterowy, z użytkowym poddaszem, częściowo podpiwniczony Przez przedsionek wchodzimy do holu, gdzie po lewej stronie mamy łazienkę, na wprost kuchnię połączoną z jadalnią i pokojem dziennym. W pokoju dziennym zlokalizowano kominek.