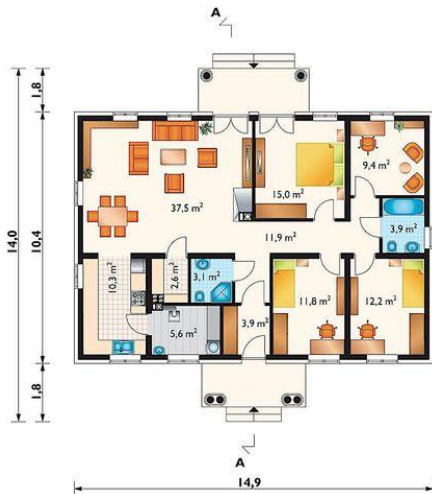
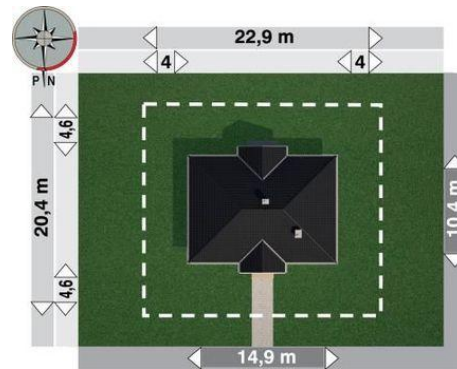




Projekt **AN ALEKSADRIA BONA CE (DOM AO8-83)**



pokój dzienny = 37.1 m²
 sypialnia = 15 m²
 pokój = 12.1 m²
 pokój = 11.8 m²
 przedpokój = 11.5 m²
 kuchnia = 10.3 m²
 pokój = 9.4 m²
 kotłownia = 5.6 m²
 łazienka = 3.9 m²
 wiatrołap = 3.9 m²
 wc + natrysk = 3.1 m²
 pomieszczenie gospodarcze = 2.5 m²



Informacje

Wysokość budynku:	7,50 m	Typ zabudowy:	parterowy
Liczba pokoi:	5	Pow. całkowita:	175,10 m²
Pow. dachu:	252,20 m²	Pow. zabudowy:	156,00 m²
		Pow. użytkowa:	118,80 m²
		Kubatura:	765,30 m³
		Kąt nachylenia dachu:	35,00°
		Min. szerokość działki:	22,90 m
		Min. długość działki:	20,40 m

Cena projektu na dzień 19.04.2022: **3 490,00 zł**



Pokaż projekt w internecie

AN ALEKSADRIA BONA CE - Dom parterowy.