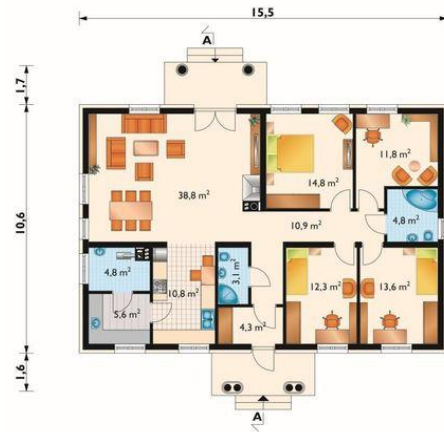
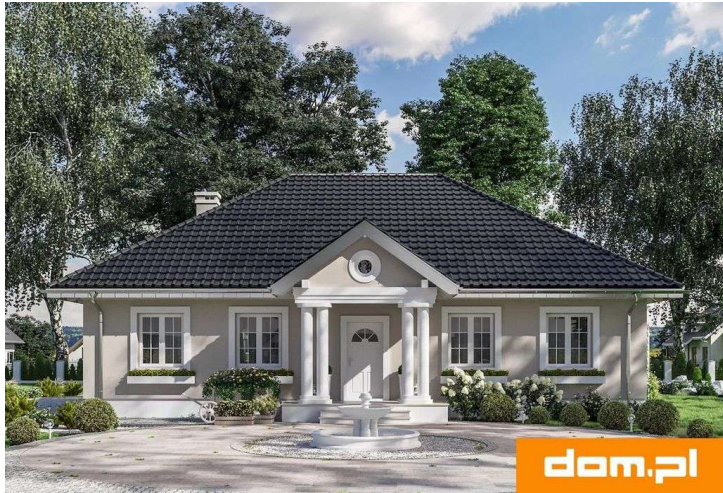
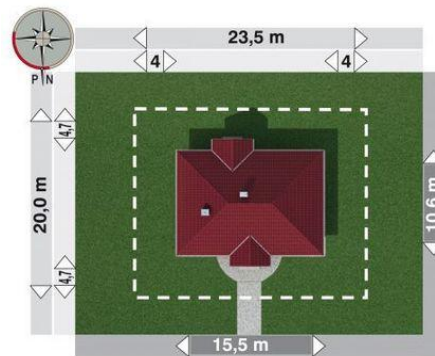




Projekt **AN ALEKSANDRIA MUZA CE (DOM AO8-84)**



pokój dzienny = 38,8 m<sup>2</sup>  
sypialnia = 14,8 m<sup>2</sup>  
sypialnia = 13,6 m<sup>2</sup>  
sypialnia = 12,3 m<sup>2</sup>  
gabinet = 11,8 m<sup>2</sup>  
hol = 10,9 m<sup>2</sup>  
kuchnia = 10,8 m<sup>2</sup>  
pomieszczenie gospodarcze = 5,6 m<sup>2</sup>  
kotłownia = 4,8 m<sup>2</sup>  
kotłownia = 4,5 m<sup>2</sup>  
wiatrolap = 4,3 m<sup>2</sup>  
łazienka = 3,1 m<sup>2</sup>



**Informacje**

Wysokość budynku:	<b>7,20 m</b>	Typ zabudowy:	<b>parterowy</b>
Liczba pokoi:	<b>5</b>	Pow. całkowita:	<b>182,30 m<sup>2</sup></b>
Pow. dachu:	<b>262,10 m<sup>2</sup></b>	Pow. zabudowy:	<b>164,60 m<sup>2</sup></b>
		Pow. użytkowa:	<b>130,90 m<sup>2</sup></b>
		Kubatura:	<b>857,90 m<sup>3</sup></b>
		Kąt nachylenia dachu:	<b>35,00°</b>
		Min. szerokość działki:	<b>23,50 m</b>
		Min. długość działki:	<b>19,90 m</b>

Cena projektu na dzień 10.03.2021: **3 290,00 zł**



**Pokaż projekt w internecie**

AN ALEKSANDRIA MUZA CE - Dom parterowy Architektura polskiego dworku nieustannie inspiruje twórców projektów domów jednorodzinnych. Rzut na planie prostokąta jest energooszczędny, a nieużytkowa przestrzeń pod czterospadowym dachem w sposób naturalny (a więc najbardziej ekonomiczny!) izoluje od chłódów i od upału.