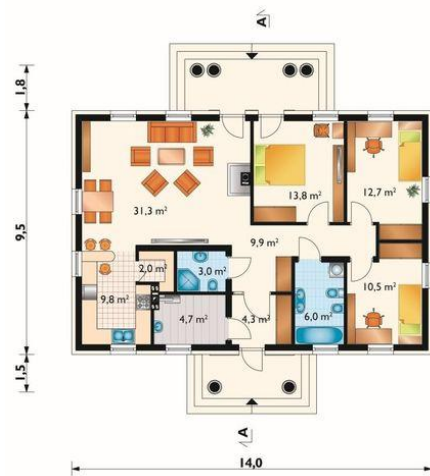
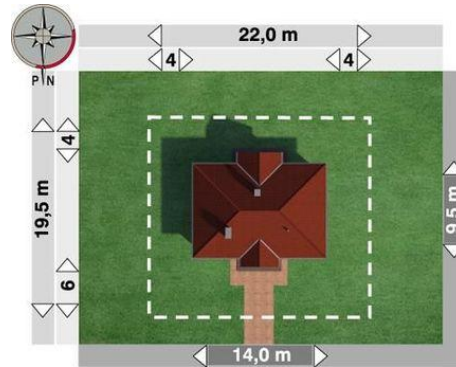




Projekt **AN ALEKSANDRIA REX CE (DOM AO9-07)**



pokój dzienny = 31.3 m²
 sypialnia = 13.8 m²
 pokój = 12.7 m²
 pokój = 10.5 m²
 hol = 9.9 m²
 kuchnia = 9.8 m²
 łazienka = 6.0 m²
 kotłownia = 4.7 m²
 wiatrołap = 4.3 m²
 łazienka = 3.0 m²
 spiżarka = 2.0 m²



Informacje

Wysokość budynku:	7,50 m	Typ zabudowy:	parterowy
Liczba pokoi:	4	Pow. całkowita:	162,00 m²
Pow. dachu:	225,30 m²	Pow. zabudowy:	133,90 m²
		Pow. użytkowa:	103,20 m²
		Kubatura:	555,00 m³
		Kąt nachylenia dachu:	35,00°
		Min. szerokość działki:	22,00 m
		Min. długość działki:	19,50 m

Cena projektu na dzień 10.03.2021: **3 050,00 zł**



Pokaż projekt w internecie

AN ALEKSANDRIA REX CE - Dom parterowy, niepodpiwniczony Projekt domu Aleksandria Rex jest najmniejszym wariantem Rodziny Aleksandrii. Wszystkie propozycje czerpią wprost z historycznego wzorca polskiego dworku.