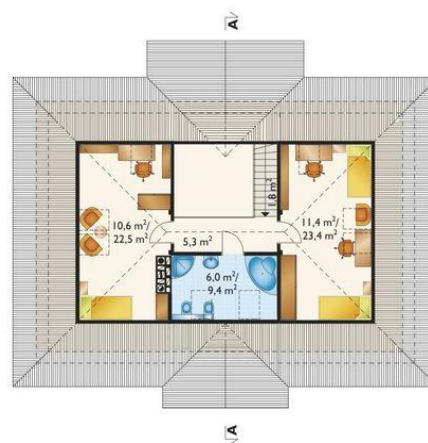




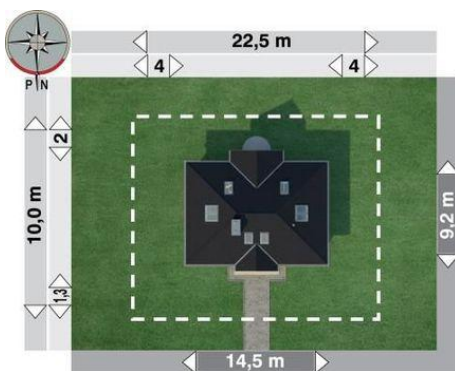
Projekt **AN ALEKSANDRIA TURA CE (DOM AO8-85)**



pokój dzienny = 39.8 m²
sypialnia = 16.8 m²
kuchnia = 10.2 m²
pokój = 9.7 m²
pokój = 9.5 m²
hol = 8.5 m²
wiatrołap = 5.5 m²
łazienka = 4.6 m²
kotłownia = 4.2 m²
klatka schodowa = 1.8 m²
spiżarka = 1.8 m²
wc = 1.7 m²



pokój = 11.4 m²
pokój = 10.6 m²
łazienka = 6.0 m²
przedpokój = 5.3 m²
klatka schodowa = 1.8 m²



Informacje

Wysokość budynku:	7,50 m	Typ zabudowy:	z poddaszem
Liczba pokoi:	6	Pow. całkowita:	316,20 m²
Pow. dachu:	236,60 m²	Pow. zabudowy:	143,80 m²
		Pow. użytkowa:	141,30 m²
		Kubatura:	679,80 m³
		Kąt nachylenia dachu:	35,00°
		Min. szerokość działki:	22,50 m
		Min. długość działki:	19,20 m

Cena projektu na dzień 10.03.2021: **3 450,00 zł**



Pokaż projekt w internecie

AN ALEKSANDRIA TURA CE - Dom parterowy, z możliwością adaptacji poddasza w II etapie, niepodpiwniczony Projekt domu Aleksandria Tura jest największym wariantem rodziny Aleksandrii, bo, jako jedyny, wykorzystuje do celów mieszkalnych przestrzeń pod czterospadowym dachem.