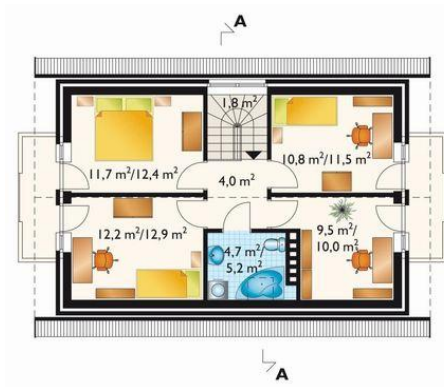
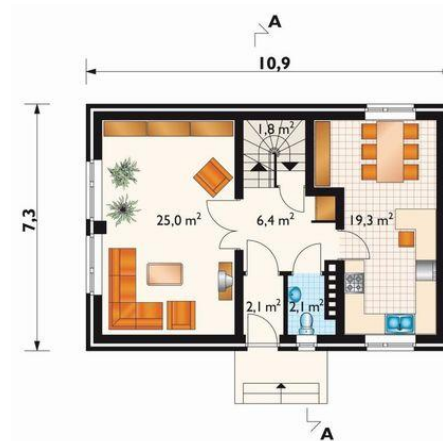




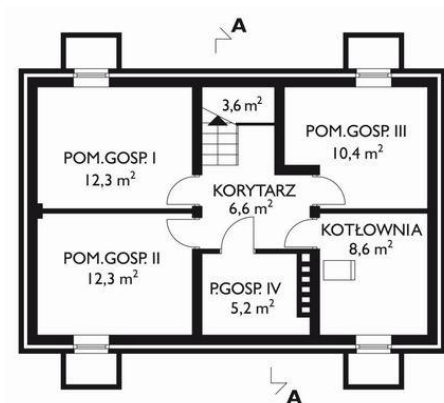
Projekt **AN ALFA CE (DOM AN3-16)**



pokój = 12.2 m²
pokój = 11.7 m²
pokój = 10.8 m²
pokój = 9.5 m²
łazienka = 4.7 m²
przedpokój = 4.0 m²
klatka schodowa = 1.8 m²



pokój dzienny = 25.0 m²
kuchnia + jadalnia = 19.3 m²
hol = 6.4 m²
sień = 2.1 m²
wc = 2.1 m²
klatka schodowa = 1.8 m²



pomieszczenie gospodarcze = 12.3 m²
pomieszczenie gospodarcze = 12.3 m²
pomieszczenie gospodarcze = 10.4 m²
kotłownia = 8.6 m²
korytarz = 6.6 m²
pomieszczenie gospodarcze = 5.2 m²
klatka schodowa = 3.6 m²

Informacje

Wysokość budynku:	8,70 m	Typ zabudowy:	z poddaszem
Liczba pokoi:	5	Pow. całkowita:	268,10 m²
Pow. dachu:	152,90 m²	Pow. zabudowy:	79,40 m²
		Pow. użytkowa:	107,90 m²
		Kubatura:	720,60 m³
		Kąt nachylenia dachu:	45,00°
		Min. szerokość działki:	18,90 m
		Min. długość działki:	17,30 m

Cena projektu na dzień 30.03.2021: **1 500,00 zł**



Pokaż projekt w internecie

AN ALFA CE - Dom parterowy, z użytkowym poddaszem, całkowicie podpiwniczony. W piwnicach zlokalizowano kotłownię i pomieszczenia gospodarcze. Na poziomie parteru znajduje się sień, hol, w.c., kuchnia z jadalnią i pokój dzienny. Na poddaszu znalazły swe miejsce 4 pokoje sypialne, przedpokój i łazienka.