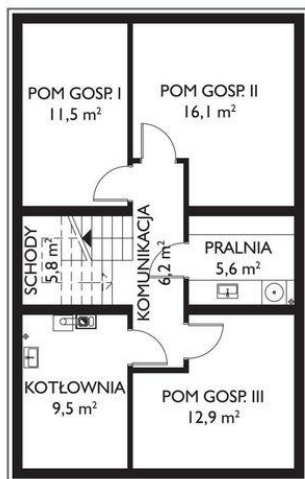




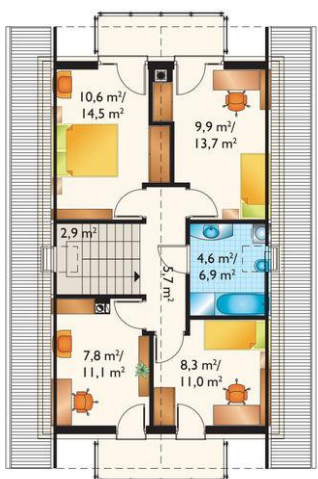
Projekt **AN ALFRED CE (DOM AO10-12)**



pomieszczenie gospodarcze = 0.0 m<sup>2</sup>  
pomieszczenie gospodarcze = 0.0 m<sup>2</sup>  
pomieszczenie gospodarcze = 0.0 m<sup>2</sup>  
klatka schodowa = 0.0 m<sup>2</sup>  
komunikacja = 0.0 m<sup>2</sup>  
kotłownia = 0.0 m<sup>2</sup>  
pralnia = 0.0 m<sup>2</sup>



pokój dzienny = 39,0 m<sup>2</sup>  
kuchnia = 9,0 m<sup>2</sup>  
wiatrołap = 4,5 m<sup>2</sup>  
hol = 3,5 m<sup>2</sup>  
łazienka = 3,5 m<sup>2</sup>  
garderoba = 3,2 m<sup>2</sup>  
klatka schodowa = 0,0 m<sup>2</sup>



sypialnia = 10,6 m<sup>2</sup>  
pokój = 9,9 m<sup>2</sup>  
pokój = 8,3 m<sup>2</sup>  
gabinet = 7,8 m<sup>2</sup>  
przedpokój = 5,7 m<sup>2</sup>  
łazienka = 4,6 m<sup>2</sup>  
klatka schodowa = 0,0 m<sup>2</sup>

**Informacje**

Pow. całkowita:	<b>360,40 m<sup>2</sup></b>
Pow. zabudowy:	<b>87,20 m<sup>2</sup></b>
Pow. użytkowa:	<b>109,50 m<sup>2</sup></b>
Kubatura:	<b>549,50 m<sup>3</sup></b>
Kąt nachylenia dachu:	<b>42,00°</b>
Min. szerokość działki:	<b>15,40 m</b>
Min. długość działki:	<b>19,60 m</b>
Pow. dachu:	<b>160,00 m<sup>2</sup></b>

Cena projektu na dzień 12.03.2021: **3 690,00 zł**



**Pokaż projekt w internecie**

AN ALFRED CE - Dom parterowy, z użytkowym poddaszem, całkowicie podpiwniczony. W niezbyt szerokiej parceli często najlepiej wpisują się domy z wejściem od ściany szczytowej. Projekt domu Alfred to jedno z kilku takich rozwiązań Archetonu, o powierzchni użytkowej ok.