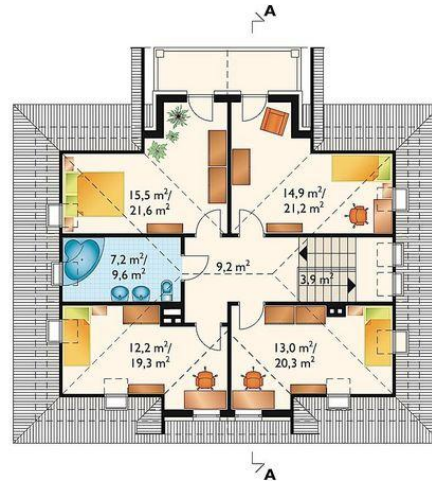




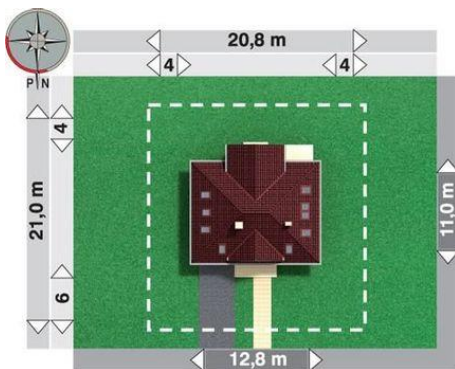
Projekt **AN ALICJA CE (DOM AN3-17)**



pokój dzienny = 30.0 m²
garaż = 21.0 m²
kuchnia = 12.2 m²
gabinet = 11.1 m²
hol = 8.3 m²
schowek = 7.8 m²
kotłownia = 4.2 m²
klatka schodowa = 3.9 m²
sień = 2.9 m²
garderoba = 2.1 m²
wc = 2.0 m²



pokój = 15.5 m²
pokój = 14.9 m²
pokój = 13.0 m²
pokój = 12.2 m²
przedpokój = 9.2 m²
łazienka = 7.2 m²
klatka schodowa = 3.9 m²



Informacje

Wysokość budynku:	8,60 m	Typ zabudowy:	z poddaszem
Liczba pokoi:	6	Pow. całkowita:	312,20 m²
Pow. dachu:	241,30 m²	Pow. zabudowy:	127,50 m²
		Pow. użytkowa:	140,60 m²
		Kubatura:	741,00 m³
		Kąt nachylenia dachu:	42,00°
		Min. szerokość działki:	20,80 m
		Min. długość działki:	21,00 m

Cena projektu na dzień 30.03.2021: **1 945,00 zł**



Pokaż projekt w internecie

AN ALICJA CE - Dom parterowy, z użytkowym poddaszem, niepodpiwniczony, z garażem. Budynek przeznaczony jest dla 5-6 osobowej rodziny. Na parterze zlokalizowano: pokój dzienny, gabinet, hol, kuchnię, sień wejściową, garderobę, w.c., kotłownię, schowek oraz garaż. Na poddaszu są 4 sypialnie i łazienka.