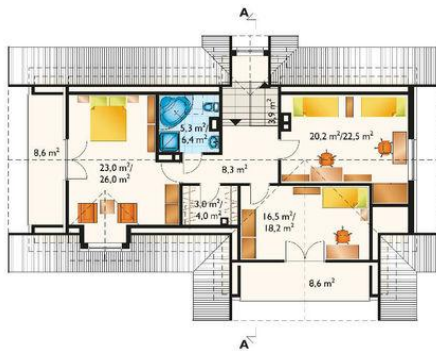




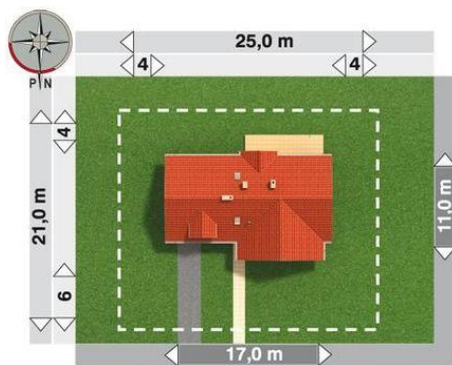
Projekt **AN ALKA CE (DOM AN3-18)**



pokój = 23.0 m<sup>2</sup>  
pokój = 20.2 m<sup>2</sup>  
pokój = 16.5 m<sup>2</sup>  
loggia = 8.6 m<sup>2</sup>  
loggia = 8.6 m<sup>2</sup>  
przedpokój = 8.3 m<sup>2</sup>  
łazienka = 5.3 m<sup>2</sup>  
klatka schodowa = 3.9 m<sup>2</sup>  
garderoba = 3.0 m<sup>2</sup>



pokój dzienny = 31.4 m<sup>2</sup>  
garaż = 17.2 m<sup>2</sup>  
kuchnia = 11.9 m<sup>2</sup>  
jadalnia = 10.9 m<sup>2</sup>  
hol = 10.7 m<sup>2</sup>  
pokój = 9.6 m<sup>2</sup>  
kotłownia = 5.9 m<sup>2</sup>  
schowek = 5.2 m<sup>2</sup>  
łazienka = 4.0 m<sup>2</sup>  
klatka schodowa = 3.9 m<sup>2</sup>  
spizarka = 2.4 m<sup>2</sup>  
sień = 2.2 m<sup>2</sup>



**Informacje**

Wysokość budynku:	<b>7,50 m</b>	Typ zabudowy:	<b>z poddaszem</b>
Liczba pokoi:	<b>5</b>	Pow. całkowita:	<b>337,60 m<sup>2</sup></b>
Pow. dachu:	<b>270,00 m<sup>2</sup></b>	Pow. zabudowy:	<b>143,30 m<sup>2</sup></b>
		Pow. użytkowa:	<b>159,70 m<sup>2</sup></b>
		Kubatura:	<b>785,00 m<sup>3</sup></b>
		Kąt nachylenia dachu:	<b>40,00°</b>
		Min. szerokość działki:	<b>25,00 m</b>
		Min. długość działki:	<b>21,00 m</b>

Cena projektu na dzień 09.07.2021: **1 945,00 zł**



**Pokaż projekt w internecie**

AN ALKA CE - Dom parterowy, z użytkowym poddaszem, niepodpiwniczony, z garażem Wejście z podcienia przez sień do holu. Na wprost szerokie wejście do pokoju dziennego, na prawo kuchnia i jadalnia. Na lewo łazienka i pokój gościnny. Pomieszczenie pralni z kotłownią dostępne z sieni.