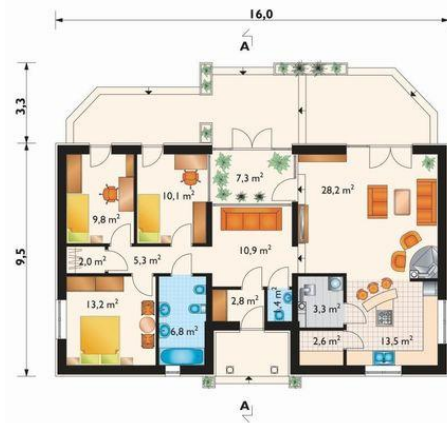
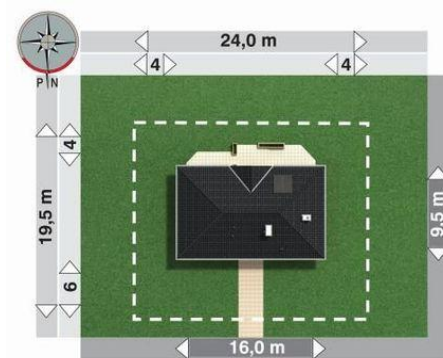




Projekt **AN ALLEGRO EKO CE (DOM AN3-20)**



pokój dzienny = 28.2 m<sup>2</sup>  
 kuchnia = 13.5 m<sup>2</sup>  
 pokój = 13.2 m<sup>2</sup>  
 hol = 10.9 m<sup>2</sup>  
 pokój = 10.1 m<sup>2</sup>  
 pokój = 9.8 m<sup>2</sup>  
 oranżeria = 7.3 m<sup>2</sup>  
 łazienka = 6.8 m<sup>2</sup>  
 korytarz = 5.3 m<sup>2</sup>  
 kotłownia + pralnia = 3.3 m<sup>2</sup>  
 wiatrołap = 2.8 m<sup>2</sup>  
 spiżarka = 2.6 m<sup>2</sup>  
 garderoba = 2.0 m<sup>2</sup>  
 wc = 1.4 m<sup>2</sup>



**Informacje**

Wysokość budynku:	<b>6,30 m</b>	Typ zabudowy:	<b>parterowy</b>
Liczba pokoi:	<b>4</b>	Pow. całkowita:	<b>195,60 m<sup>2</sup></b>
Pow. dachu:	<b>212,00 m<sup>2</sup></b>	Pow. zabudowy:	<b>153,90 m<sup>2</sup></b>
		Pow. użytkowa:	<b>113,90 m<sup>2</sup></b>
		Kubatura:	<b>544,00 m<sup>3</sup></b>
		Kąt nachylenia dachu:	<b>30,00°</b>
		Min. szerokość działki:	<b>24,00 m</b>
		Min. długość działki:	<b>19,50 m</b>

Cena projektu na dzień 09.07.2021: **2 288,00 zł**



**Pokaż projekt w internecie**

AN ALLEGRO EKO CE - Dom energooszczędny - parterowy z nieużytkowym poddaszem. Oranżeria w centrum układu funkcjonalnego domu jest nie tylko ciekawą koncepcją organizacji wnętrza ale i wymarzonym sposobem na kumulowanie ciepła z energii słońca.