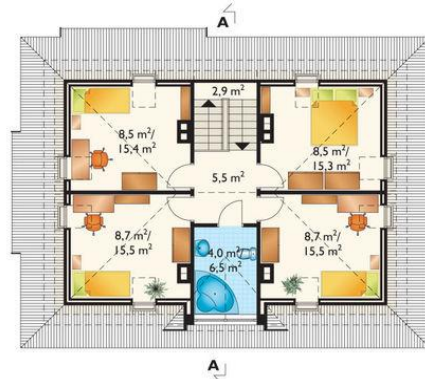




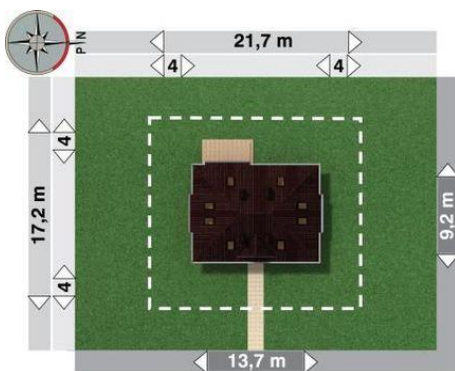
Projekt **AN AMADEJ CE (DOM AN1-85)**



pokój dzienny + jadalnia = 26.1 m²
pokój = 19.8 m²
kuchnia = 11.2 m²
hol = 8.8 m²
łazienka = 4.3 m²
wiatrołap = 3.6 m²
garderoba = 2.0 m²
wc = 1.8 m²
klatka schodowa = 0.0 m²
pomieszczenie gospodarcze = 0.0 m²
korytarz = 0.0 m²



pokój = 8.7 m²
pokój = 8.7 m²
pokój = 8.5 m²
pokój = 8.5 m²
przedpokój = 5.5 m²
łazienka = 4.0 m²
klatka schodowa = 0.0 m²



Informacje

Wysokość budynku:	7,80 m	Typ zabudowy:	z poddaszem
Liczba pokoi:	6	Pow. całkowita:	256,70 m²
Pow. dachu:	194,00 m²	Pow. zabudowy:	114,70 m²
		Pow. użytkowa:	121,50 m²
		Kubatura:	639,00 m³
		Kąt nachylenia dachu:	40,00°
		Min. szerokość działki:	21,70 m
		Min. długość działki:	17,20 m

Cena projektu na dzień 10.03.2021: **3 450,00 zł**



Pokaż projekt w internecie

AN AMADEJ CE - Dom parterowy z użytkowym poddaszem, niepodpiwniczony Budynek jest obiektem parterowym z użytkowym poddaszem, niepodpiwniczony. Na parterze zaprojektowano pokój dzienny, kuchnię, jadalnię, pokój, łazienkę, wc, hol, kłownię. Na poddaszu zlokalizowano cztery sypialnie i łazienkę.