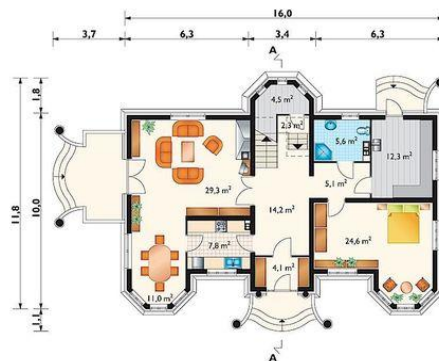




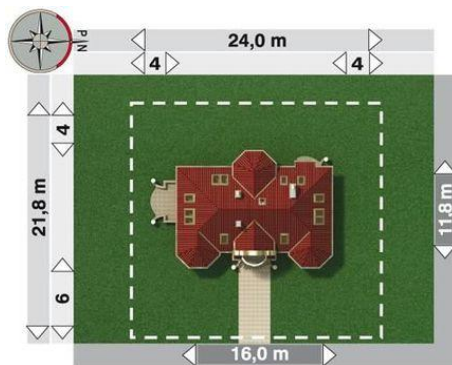
Projekt **AN AMADEUSZ CE (DOM AN3-21)**



pokój = 13.6 m²
pokój = 11.9 m²
przedpokój = 10.6 m²
pokój = 10.1 m²
pokój = 9.4 m²
klatka schodowa = 4.5 m²
łazienka = 4.4 m²
pralnia = 3.0 m²



pokój dzienny = 29.3 m²
pokój = 24.6 m²
hol = 14.2 m²
kotłownia = 12.3 m²
jadalnia = 11.0 m²
kuchnia = 7.8 m²
wc + natrysk = 5.6 m²
przedpokój = 5.1 m²
schowek = 4.5 m²
klatka schodowa = 4.5 m²
sień = 4.1 m²
korytarz = 2.3 m²



Informacje

Wysokość budynku:	8,30 m	Typ zabudowy:	z poddaszem
Liczba pokoi:	6	Pow. całkowita:	340,60 m²
Pow. dachu:	251,20 m²	Pow. zabudowy:	163,10 m²
		Pow. użytkowa:	164,70 m²
		Kubatatura:	890,00 m³
		Kąt nachylenia dachu:	45,00°
		Min. szerokość działki:	24,00 m
		Min. długość działki:	21,80 m

Cena projektu na dzień 09.07.2021: **1 945,00 zł**



Pokaż projekt w internecie

AN AMADEUSZ CE - Dom parterowy, z użytkowym poddaszem, niepodpiwniczony Budynek jest parterowy z użytkowym poddaszem, niepodpiwniczony. Na parterze znajduje się sień, hol, pokój dzienny, kuchnia, jadalnia, pokój, w.c. oraz kotłownia. Na poddaszu umieszczono 4 pokoje sypialne, łazienkę, przedpokój i pralnię.