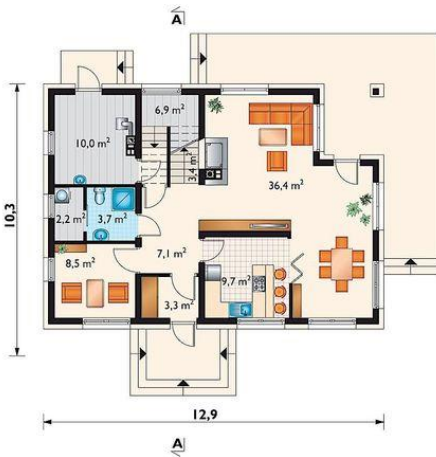
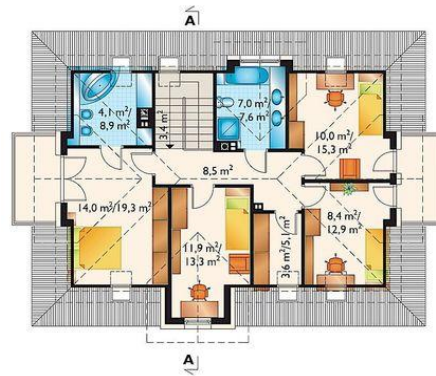




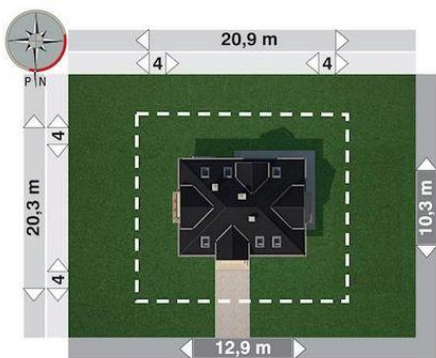
Projekt **AN AMANDA CE (DOM AO5-33)**



pokój dzienny = 36,4 m²
 kuchnia = 9,7 m²
 gabinet = 8,5 m²
 hol = 7,1 m²
 łazienka = 3,7 m²
 sień = 3,3 m²
 klatka schodowa = 0,0 m²
 pralnia = 0,0 m²
 schowek = 0,0 m²
 kotłownia = 0,0 m²



sypialnia = 14,0 m²
 pokój = 11,9 m²
 pokój = 10,0 m²
 przedpokój = 8,5 m²
 pokój = 8,4 m²
 łazienka = 7,0 m²
 łazienka = 4,1 m²
 garderoba = 3,6 m²
 klatka schodowa = 0,0 m²



Informacje

Wysokość budynku:	8,60 m	Typ zabudowy:	z poddaszem
Liczba pokoi:	6	Pow. całkowita:	298,10 m²
Pow. dachu:	219,20 m²	Pow. zabudowy:	120,00 m²
		Pow. użytkowa:	138,20 m²
		Kubatura:	670,00 m³
		Kąt nachylenia dachu:	40,00°
		Min. szerokość działki:	20,90 m
		Min. długość działki:	18,30 m

Cena projektu na dzień 10.03.2021: **3 690,00 zł**

Pokaż projekt w internecie

AN AMANDA CE - Dom parterowy, z użytkowym poddaszem Amanda to dom parterowy z użytkowym poddaszem, niepodpiwniczony. Bryłę Amandy przykryta rzadko stosowanym, malowniczym, czterospadowym dachem. W każdej z połaci dachu Amandy osadzono lukarnę z balkonem.