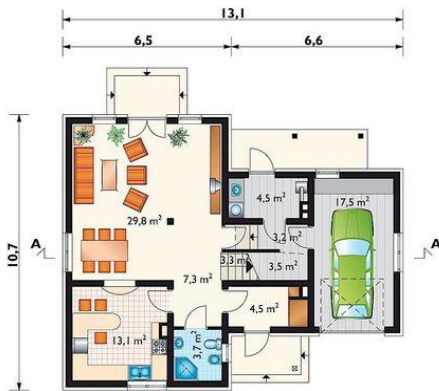




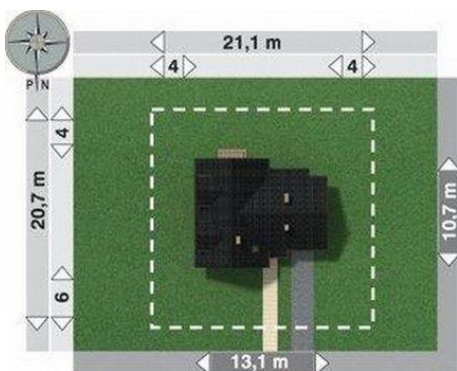
Projekt **AN AMARYLIS CE (DOM AN3-23)**



pokój dzienny = 29.8 m²
garaż = 17.5 m²
kuchnia = 13.1 m²
hol = 7.3 m²
kotłownia = 4.5 m²
sień = 4.5 m²
łazienka = 3.7 m²
schowek = 3.5 m²
klatka schodowa = 3.3 m²
komunikacja = 3.2 m²



pokój = 20.4 m²
pokój = 16.7 m²
pokój = 16.6 m²
łazienka = 5.4 m²
przedpokój = 5.1 m²
garderoba = 4.4 m²
klatka schodowa = 3.3 m²
stryszek = 2.0 m²



Informacje

Wysokość budynku:	7,70 m	Typ zabudowy:	z poddaszem
Liczba pokoi:	4	Pow. całkowita:	243,10 m²
Pow. dachu:	218,70 m²	Pow. zabudowy:	112,00 m²
		Pow. użytkowa:	127,00 m²
		Kubatura:	730,60 m³
		Kąt nachylenia dachu:	40,00°
		Min. szerokość działki:	21,10 m
		Min. długość działki:	20,70 m

Cena projektu na dzień 09.07.2021: **1 725,00 zł**



Pokaż projekt w internecie

AN AMARYLIS CE - Dom parterowy, z użytkowym poddaszem, niepodpiwniczony, z garażem Przez korytarz wchodzimy do holu. Na parterze znajduje się pokój dzienny z jadalnią i wyjściem na taras, kuchnia, łazienka oraz schodząc niżej - pralnia z kotłownią, schowek i garaż.