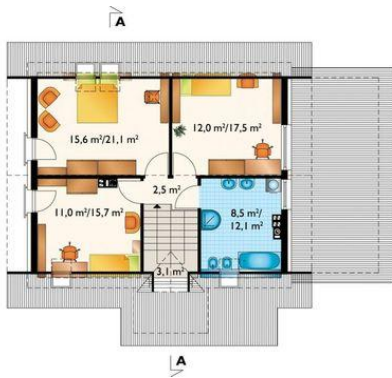
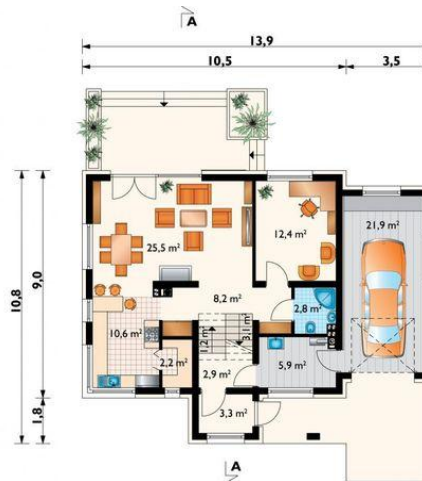




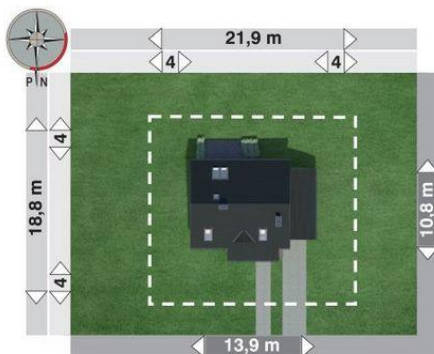
Projekt **AN AMELIA CE (DOM AO10-04)**



sypialnia = 15.6 m²
pokój = 12.0 m²
pokój = 11.0 m²
łazienka = 8.5 m²
przedpokój = 2.5 m²
klatka schodowa = 0.0 m²



pokój dzienny = 25.5 m²
gabinet = 12.4 m²
kuchnia = 10.6 m²
hol = 8.2 m²
wiatrołap = 3.3 m²
korytarz = 2.9 m²
łazienka = 2.8 m²
spiżarka = 2.2 m²
kotłownia = 0.0 m²
garaż = 0.0 m²
klatka schodowa = 0.0 m²
klatka schodowa = 0.0 m²



Informacje

| | |
|-------------------------|-----------------------------|
| Pow. całkowita: | 219,10 m² |
| Pow. zabudowy: | 129,30 m² |
| Pow. użytkowa: | 115,30 m² |
| Kubatura: | 664,80 m³ |
| Kąt nachylenia dachu: | 40,00° |
| Min. szerokość działki: | 18,80 m |
| Min. długość działki: | 21,90 m |
| Pow. dachu: | 208,00 m² |

Cena projektu na dzień 10.03.2021: **3 450,00 zł**

Pokaż projekt w internecie

AN AMELIA CE - Dom parterowy, z użytkowym poddaszem, z garażem. Koncepcja proponująca mały dom parterowy z użytkowym poddaszem, z dostawionym garażem, na działce z lekkim pochyleniem ma wiele różnych wariantów.