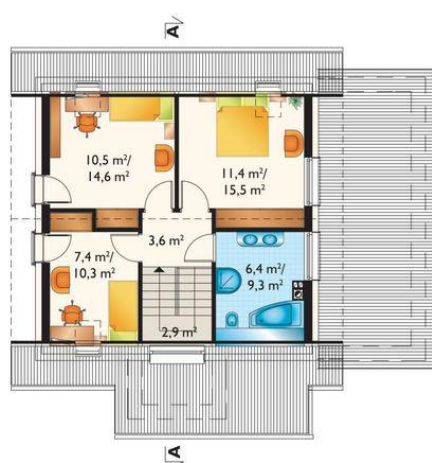




Projekt **AN AMELIA NANO CE (DOM AO10-15)**



pokój dzienny = 21.4 m²
gabinet = 9.4 m²
kuchnia = 8.5 m²
hol = 5.3 m²
wiatrolap = 3.3 m²
łazienka = 2.7 m²
klatka schodowa = 0.0 m²
sień = 0.0 m²
kotłownia = 0.0 m²
garaż = 0.0 m²
pomieszczenie gospodarcze = 0.0 m²
klatka schodowa = 0.0 m²



sypialnia = 11.4 m²
pokój = 10.5 m²
pokój = 7.4 m²
łazienka = 6.4 m²
przedpokój = 3.6 m²
klatka schodowa = 0.0 m²



Informacje

Pow. całkowita:	223,00 m ²
Pow. zabudowy:	114,70 m ²
Pow. użytkowa:	89,90 m ²
Kubatura:	698,70 m ³
Kąt nachylenia dachu:	40,00 °
Min. szerokość działki:	20,00 m
Min. długość działki:	18,50 m
Pow. dachu:	185,20 m ²

Cena projektu na dzień 12.03.2021: **3 290,00 zł**



Pokaż projekt w internecie

AN AMELIA NANO CE - Dom parterowy, z użytkowym poddaszem, z garażem Rodzina Amelii to małe, tanie w budowie domy parterowe z użytkowym poddaszem.