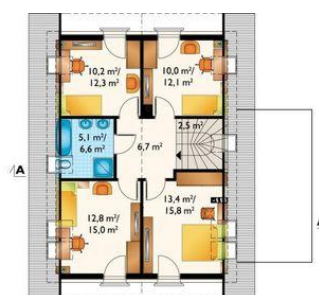




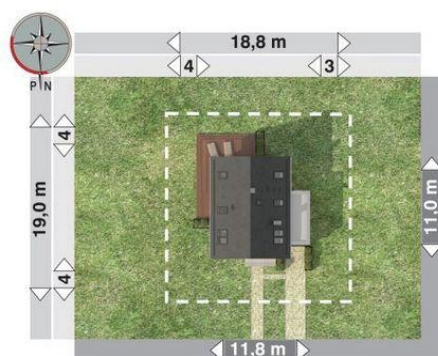
Projekt **AN ANATOL CE (DOM AN3-25)**



pokój dzienny + jadalnia = 24.7 m<sup>2</sup>  
kuchnia = 12.0 m<sup>2</sup>  
pokój = 10.5 m<sup>2</sup>  
hol = 5.9 m<sup>2</sup>  
wiatrołap = 4.8 m<sup>2</sup>  
łazienka = 3.1 m<sup>2</sup>  
klatka schodowa = 0.0 m<sup>2</sup>  
kotłownia = 0.0 m<sup>2</sup>  
garaż = 0.0 m<sup>2</sup>



pokój = 13.4 m<sup>2</sup>  
pokój = 12.8 m<sup>2</sup>  
pokój = 10.2 m<sup>2</sup>  
pokój = 10.0 m<sup>2</sup>  
przedpokój = 6.7 m<sup>2</sup>  
łazienka = 5.1 m<sup>2</sup>  
klatka schodowa = 0.0 m<sup>2</sup>



**Informacje**

Wysokość budynku:	<b>8,40 m</b>	Typ zabudowy:	<b>z poddaszem</b>
Liczba pokoi:	<b>5</b>	Pow. całkowita:	<b>207,20 m<sup>2</sup></b>
Pow. dachu:	<b>157,90 m<sup>2</sup></b>	Pow. zabudowy:	<b>115,20 m<sup>2</sup></b>
		Pow. użytkowa:	<b>119,10 m<sup>2</sup></b>
		Kubatura:	<b>632,00 m<sup>3</sup></b>
		Kąt nachylenia dachu:	<b>42,00°</b>
		Min. szerokość działki:	<b>18,80 m</b>
		Min. długość działki:	<b>19,00 m</b>

Cena projektu na dzień 11.03.2021: **3 450,00 zł**

**Pokaż projekt w internecie**

AN ANATOL CE - Dom parterowy, z użytkowym poddaszem, z garażem. Przy zbliżonym programie funkcjonalnym, projekty domów z dachem dwuspadowym o kalenicy prostopadłej do drogi dojazdowej wymagają węższej działki niż te o układzie równoległym, a projekt domu Anatol ma przy tym wejście od strony szczytu dachu.