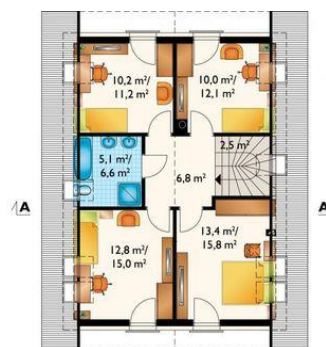




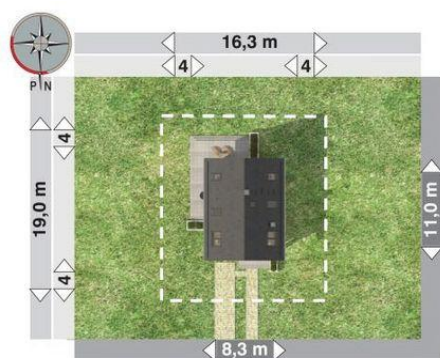
Projekt **AN ANATOL SOLO CE (DOM AO11-04)**



pokój dzienny + jadalnia = 24.7 m²
kuchnia = 12.0 m²
gabinet = 10.5 m²
hol = 5.9 m²
wiatrołap = 4.8 m²
łazienka = 3.1 m²
klatka schodowa = 0.0 m²
kotłownia = 0.0 m²



pokój = 13.4 m²
pokój = 12.8 m²
pokój = 10.2 m²
pokój = 10.0 m²
przedpokój = 6.8 m²
łazienka = 5.1 m²
klatka schodowa = 0.0 m²



Informacje

Pow. dachu:	157,70 m²	Pow. całkowita:	246,10 m²
		Pow. zabudowy:	88,40 m²
		Pow. użytkowa:	119,20 m²
		Kubatura:	560,00 m³
		Kąt nachylenia dachu:	42,00°
		Min. szerokość działki:	16,30 m
		Min. długość działki:	19,00 m
		Wysokość budynku:	8,50 m

Cena projektu na dzień 12.03.2021: **3 290,00 zł**



Pokaż projekt w internecie

AN ANATOL SOLO CE - Dom parterowy, z użytkowym poddaszem, Projekty niewielkich domów z kalenicą prostopadłą do drogi dojazdowej są dedykowane głównie niezbyt szerokim działkom.