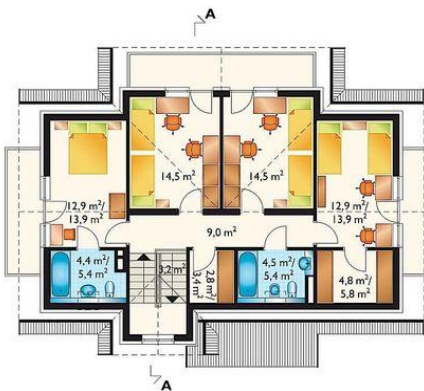




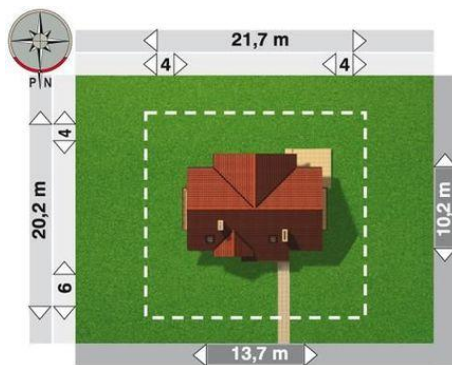
Projekt **AN ANDROMEDA CE (DOM AN3-26)**



pokój = 14.5 m²
pokój = 14.5 m²
pokój = 12.9 m²
pokój = 12.9 m²
przedpokój = 9.0 m²
garderoba = 4.8 m²
łazienka = 4.5 m²
łazienka = 4.4 m²
klatka schodowa = 3.2 m²
garderoba = 2.8 m²



pokój dzienny = 29.5 m²
hol = 17.1 m²
pokój = 9.6 m²
jadalnia = 9.6 m²
kuchnia = 9.2 m²
kotłownia = 5.3 m²
spiżarka = 4.8 m²
łazienka = 4.5 m²
klatka schodowa = 3.2 m²
sień = 2.5 m²



Informacje

Wysokość budynku:	8,70 m	Typ zabudowy:	z poddaszem
Liczba pokoi:	6	Pow. całkowita:	297,80 m²
Pow. dachu:	229,60 m²	Pow. zabudowy:	118,60 m²
		Pow. użytkowa:	162,20 m²
		Kubatatura:	893,70 m³
		Kąt nachylenia dachu:	45,00°
		Min. szerokość działki:	21,70 m
		Min. długość działki:	20,20 m

Cena projektu na dzień 09.07.2021: **1 845,00 zł**



Pokaż projekt w internecie

AN ANDROMEDA CE - Dom parterowy, z użytkowym poddaszem, niepodpiwniczony Wejście przez oszkloną sień do holu, skąd na wprost do pokoju dziennego a na prawo do kuchni, jadalni i spiżarni. Z holu schody prowadzą na poddasze, gdzie znajdują się 4 pokoje sypialne, łazienka i garderoba. Pod schodami umieszczono w.c.