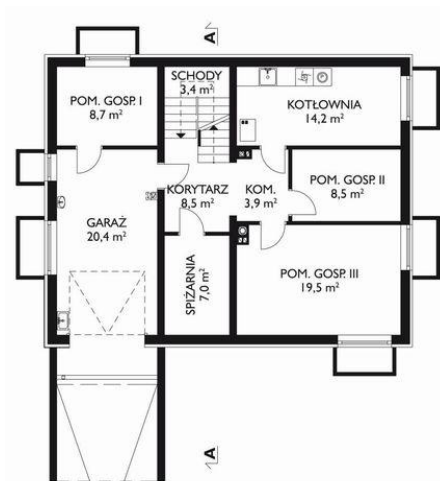




Projekt **AN ANNA CE (DOM AO10-16)**



korytarz = 0.0 m²
 komunikacja = 0.0 m²
 pomieszczenie gospodarcze = 0.0 m²
 spiżarka = 0.0 m²
 garaż = 0.0 m²
 schody = 0.0 m²
 pomieszczenie gospodarcze = 0.0 m²
 pomieszczenie gospodarcze = 0.0 m²
 kotłownia = 0.0 m²



pokój dzienny = 32,6 m²
 gabinet = 15,4 m²
 kuchnia = 14,9 m²
 hol = 10,6 m²
 sieni = 5,4 m²
 garderoba = 5,2 m²
 łazienka = 4,8 m²
 klatka schodowa = 0,0 m²
 klatka schodowa = 0,0 m²



sypialnia = 17,3 m²
 pokój = 12,9 m²
 pokój = 12,8 m²
 pokój = 12,3 m²
 przedpokój = 10,0 m²
 łazienka = 8,7 m²
 garderoba = 2,4 m²
 klatka schodowa = 0,0 m²

Informacje

Pow. całkowita:	443,00 m²
Pow. zabudowy:	124,70 m²
Pow. użytkowa:	165,20 m²
Kubatura:	1122,00 m³
Kąt nachylenia dachu:	39,00°
Min. szerokość działki:	25,10 m
Min. długość działki:	20,40 m
Pow. dachu:	194,20 m²

Cena projektu na dzień 12.03.2021: **4 390,00 zł**



Pokaż projekt w internecie

AN ANNA CE - Dom parterowy, z użytkowym poddaszem, podpiwniczony, z garażem. Budując obszerny dom, nie wszyscy wybieramy projekt o charakterze rezydencji. Rozwiązane według powszechnych wzorców, ale wyjątkowo przestronne mieszkanie oferuje właśnie projekt domu Anna.