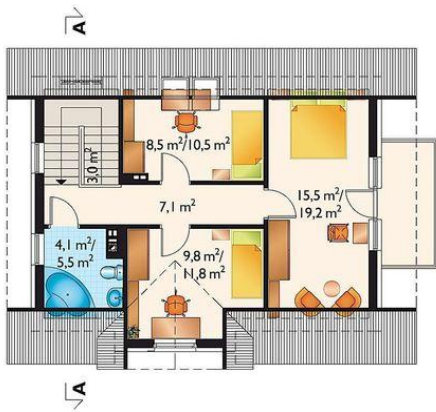
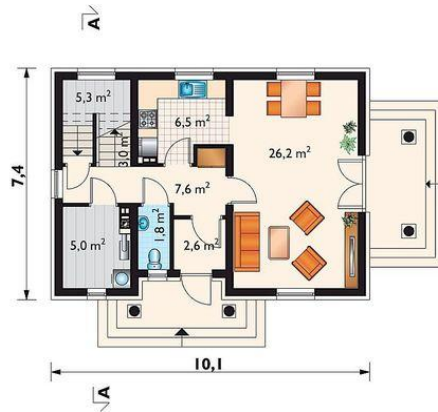




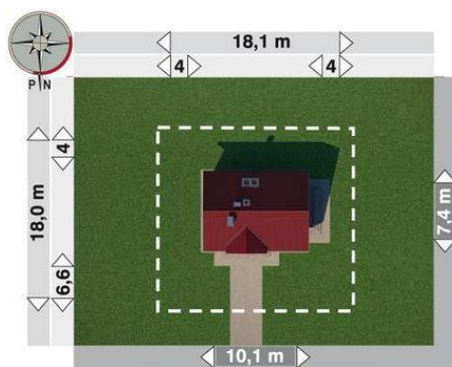
Projekt **AN ANTAŁEK CE (DOM AN2-39)**



pokój = 15.5 m²
pokój = 9.8 m²
pokój = 8.5 m²
przedpokój = 7.1 m²
łazienka = 4.1 m²
schody = 0.0 m²



pokój dzienny = 26.2 m²
przedpokój = 7.6 m²
kuchnia = 6.6 m²
schowek = 5.3 m²
sienń = 2.6 m²
wc = 1.8 m²
schody = 0.0 m²
kotłownia = 0.0 m²



Informacje

Wysokość budynku:	8,30 m	Typ zabudowy:	z poddaszem
Liczba pokoi:	5	Pow. całkowita:	179,10 m²
Pow. dachu:	145,80 m²	Pow. zabudowy:	77,60 m²
		Pow. użytkowa:	89,50 m²
		Kubatura:	405,00 m³
		Kąt nachylenia dachu:	45,00°
		Min. szerokość działki:	18,10 m
		Min. długość działki:	15,40 m

Cena projektu na dzień 10.03.2021: **3 050,00 zł**



Pokaż projekt w internecie

AN ANTAŁEK CE - Dom parterowy, z użytkowym poddaszem Projekt parterowego domu z użytkowym poddaszem Antałek to dość rzadkie połączenie kilku cech architektonicznych.