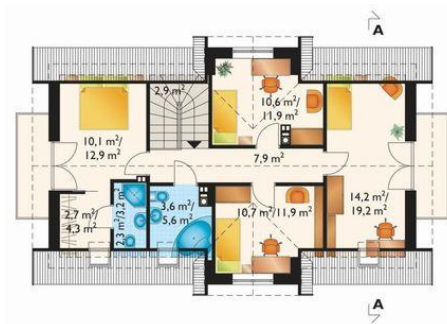
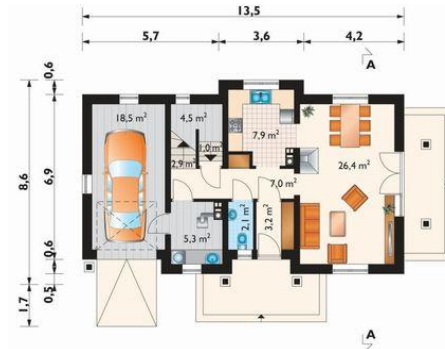




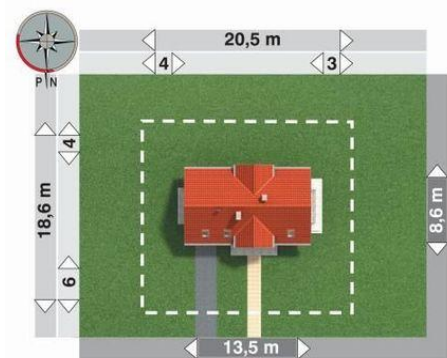
Projekt **AN ANTAŁEK MOBIL CE (DOM AN8-78)**



pokój = 14.2 m<sup>2</sup>  
pokój = 10.7 m<sup>2</sup>  
pokój = 10.6 m<sup>2</sup>  
pokój = 10.1 m<sup>2</sup>  
przedpokój = 7.9 m<sup>2</sup>  
łazienka = 3.6 m<sup>2</sup>  
klatka schodowa = 2.9 m<sup>2</sup>  
garderoba = 2.7 m<sup>2</sup>  
łazienka = 2.3 m<sup>2</sup>



pokój dzienny = 26.4 m<sup>2</sup>  
garaż = 18.5 m<sup>2</sup>  
kuchnia = 7.9 m<sup>2</sup>  
przedpokój = 7.0 m<sup>2</sup>  
kotłownia + pralnia = 5.3 m<sup>2</sup>  
schowek = 4.5 m<sup>2</sup>  
klatka schodowa = 3.9 m<sup>2</sup>  
wiatrołap = 3.2 m<sup>2</sup>  
łazienka = 2.1 m<sup>2</sup>



**Informacje**

Wysokość budynku:	<b>8,00 m</b>	Typ zabudowy:	<b>z poddaszem</b>
Liczba pokoi:	<b>5</b>	Pow. całkowita:	<b>247,10 m<sup>2</sup></b>
Pow. dachu:	<b>184,40 m<sup>2</sup></b>	Pow. zabudowy:	<b>99,10 m<sup>2</sup></b>
		Pow. użytkowa:	<b>108,70 m<sup>2</sup></b>
		Kubatura:	<b>586,00 m<sup>3</sup></b>
		Kąt nachylenia dachu:	<b>45,00°</b>
		Min. szerokość działki:	<b>20,50 m</b>
		Min. długość działki:	<b>18,60 m</b>

Cena projektu na dzień 09.07.2021: **1 725,00 zł**



**Pokaż projekt w internecie**

AN ANTAŁEK MOBIL CE - Dom parterowy, z użytkowym poddaszem, z garażem. OUTLET - projekt, który nie posiada zaktualizowanej dokumentacji projektowej. Decydując się na zakup takiego projektu trzeba wiedzieć, że architekt adaptujący musi sprawdzić dokumentację pod kątem zgodności z aktualnymi przepisami..