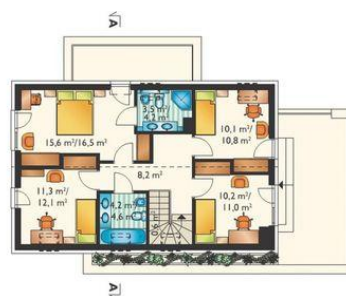




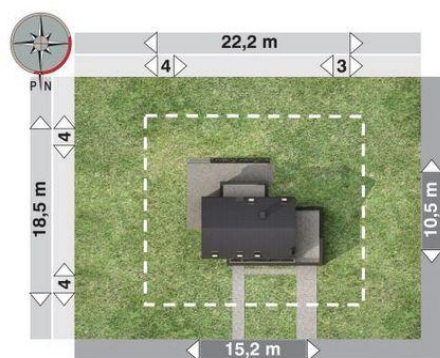
Projekt **AN ANTARES CE (DOM AO11-42)**



pokój dzienny = 27.0 m<sup>2</sup>  
pokój = 11.8 m<sup>2</sup>  
kuchnia = 8.6 m<sup>2</sup>  
jadalnia = 8.5 m<sup>2</sup>  
wiatrołap = 4.4 m<sup>2</sup>  
wc = 4.0 m<sup>2</sup>  
hol = 3.7 m<sup>2</sup>  
spiżarka = 0.6 m<sup>2</sup>  
klatka schodowa = 0.0 m<sup>2</sup>  
garaż = 0.0 m<sup>2</sup>  
kotłownia = 0.0 m<sup>2</sup>



pokój = 15.6 m<sup>2</sup>  
pokój = 11.3 m<sup>2</sup>  
pokój = 10.2 m<sup>2</sup>  
pokój = 10.1 m<sup>2</sup>  
przedpokój = 8.2 m<sup>2</sup>  
łazienka = 4.2 m<sup>2</sup>  
łazienka = 3.5 m<sup>2</sup>  
klatka schodowa = 0.0 m<sup>2</sup>



**Informacje**

Pow. całkowita:	<b>220,50 m<sup>2</sup></b>
Pow. zabudowy:	<b>129,50 m<sup>2</sup></b>
Pow. użytkowa:	<b>131,40 m<sup>2</sup></b>
Kubatura:	<b>746,90 m<sup>3</sup></b>
Kąt nachylenia dachu:	<b>39,00°</b>
Min. szerokość działki:	<b>22,20 m</b>
Min. długość działki:	<b>18,50 m</b>
Pow. dachu:	<b>121,80 m<sup>2</sup></b>

Cena projektu na dzień 11.03.2021: **3 450,00 zł**



**Pokaż projekt w internecie**

AN ANTARES CE - Dom parterowy, z użytkowym poddaszem, z garażem Dla inwestorów, którym podobają się eksperymentalne bryły domów z dachem bez okapu przygotowano w Archetonie projekt domu Antares.Ma on całkowicie kryty system odwodnienia, inaczej niż np.dużo większy Melon.