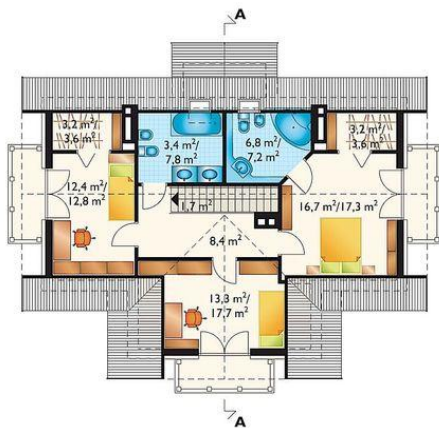




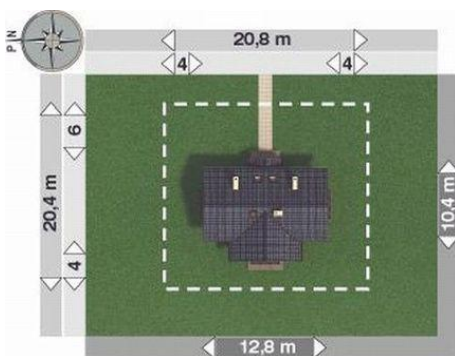
Projekt **AN ANZELM CE (DOM AN3-31)**



pokój = 16.7 m²
pokój = 13.3 m²
pokój = 12.4 m²
przedpokój = 8.4 m²
łazienka = 6.8 m²
łazienka = 3.4 m²
garderoba = 3.2 m²
garderoba = 3.2 m²
klatka schodowa = 1.7 m²



pokój dzienny = 27.5 m²
hol = 15.3 m²
pokój = 9.2 m²
jadalnia = 8.4 m²
kuchnia = 8.0 m²
kotłownia = 6.8 m²
sień = 3.4 m²
garderoba = 2.6 m²
łazienka = 2.6 m²
klatka schodowa = 1.7 m²



Informacje

Wysokość budynku:	8,20 m	Typ zabudowy:	z poddaszem
Liczba pokoi:	5	Pow. całkowita:	242,80 m²
Pow. dachu:	182,70 m²	Pow. zabudowy:	106,60 m²
		Pow. użytkowa:	146,00 m²
		Kubatura:	710,00 m³
		Kąt nachylenia dachu:	40,00°
		Min. szerokość działki:	20,80 m
		Min. długość działki:	20,40 m

Cena projektu na dzień 09.07.2021: **1 725,00 zł**



Pokaż projekt w internecie

AN ANZELM CE - Dom parterowy, z użytkowym poddaszem, niepodpiwniczony Dom przeznaczony dla 5-6 osobowej rodziny. Przez sień wchodzimy do holu. Na lewo od wejścia możemy znaleźć pokój, pomieszczenie gospodarcze (pełniące funkcję pralni/kotłowni) oraz łazienkę.