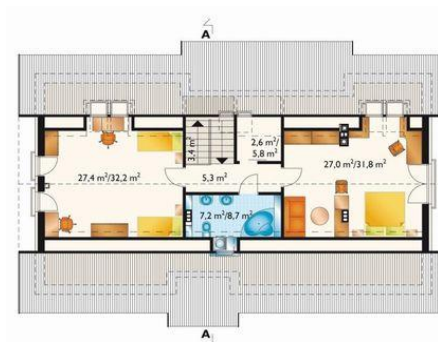




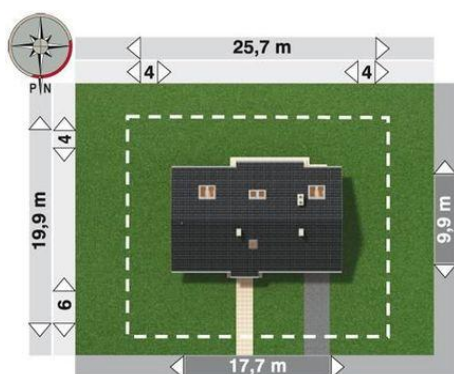
Projekt **AN ARAMIS CE (DOM AN3-32)**



pokój dzienny = 24.3 m²
garaż = 18.5 m²
sypialnia = 16.3 m²
kuchnia = 12.5 m²
sypialnia = 10.8 m²
sypialnia = 9.9 m²
kotłownia = 8.9 m²
przedpokój = 7.5 m²
sień = 5.5 m²
hol = 5.2 m²
łazienka = 3.5 m²
klatka schodowa = 3.5 m²
łazienka = 3.1 m²
pomieszczenie gospodarcze = 3.0 m²
pomieszczenie gospodarcze = 2.4 m²



sypialnia = 27.4 m²
pokój = 27.0 m²
łazienka = 7.2 m²
przedpokój = 5.3 m²
klatka schodowa = 3.4 m²
strzyżek = 2.6 m²



Informacje

Wysokość budynku:	7,20 m	Typ zabudowy:	z poddaszem
Liczba pokoi:	6	Pow. całkowita:	374,10 m²
Pow. dachu:	262,30 m²	Pow. zabudowy:	169,70 m²
		Pow. użytkowa:	165,50 m²
		Kubatura:	858,20 m³
		Kąt nachylenia dachu:	32,00°
		Min. szerokość działki:	25,70 m
		Min. długość działki:	19,90 m

Cena projektu na dzień 10.03.2021: **1 945,00 zł**

Pokaż projekt w internecie

AN ARAMIS CE - Dom parterowy z użytkowym poddaszem, z garażem - z możliwością adaptacji poddasza w II etapie budowy. Koncepcja dużego, parterowego domu z użytkowym poddaszem i z garażem w niezwykle ekonomicznym wydaniu określa charakter projektu domu Aramis.