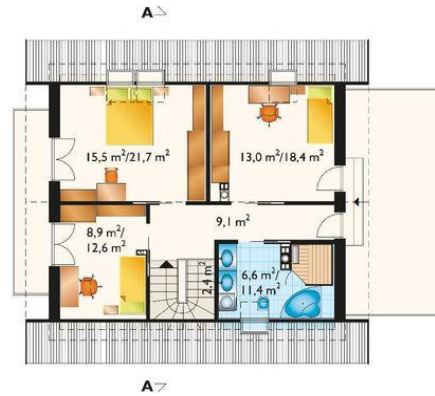




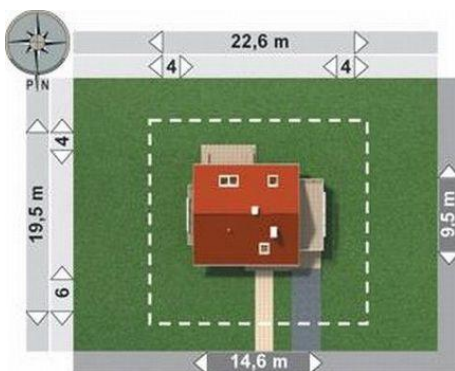
Projekt **AN ARLETTA CE (DOM AN2-44)**



pokój dzienny = 28.3 m<sup>2</sup>  
garaż = 20.4 m<sup>2</sup>  
pokój = 15.1 m<sup>2</sup>  
kuchnia = 12.0 m<sup>2</sup>  
hol = 6.1 m<sup>2</sup>  
schowek = 4.0 m<sup>2</sup>  
kotłownia = 3.1 m<sup>2</sup>  
sień = 3.1 m<sup>2</sup>  
łazienka = 2.8 m<sup>2</sup>  
klatka schodowa = 2.7 m<sup>2</sup>



pokój = 15.5 m<sup>2</sup>  
pokój = 13.0 m<sup>2</sup>  
przedpokój = 9.1 m<sup>2</sup>  
pokój = 8.9 m<sup>2</sup>  
łazienka = 6.6 m<sup>2</sup>  
klatka schodowa = 2.4 m<sup>2</sup>



**Informacje**

Wysokość budynku:	<b>8,30 m</b>	Typ zabudowy:	<b>z poddaszem</b>
Liczba pokoi:	<b>5</b>	Pow. całkowita:	<b>299,20 m<sup>2</sup></b>
Pow. dachu:	<b>162,30 m<sup>2</sup></b>	Pow. zabudowy:	<b>121,60 m<sup>2</sup></b>
		Pow. użytkowa:	<b>120,40 m<sup>2</sup></b>
		Kubatura:	<b>937,60 m<sup>3</sup></b>
		Kąt nachylenia dachu:	<b>40,00°</b>
		Min. szerokość działki:	<b>22,60 m</b>
		Min. długość działki:	<b>19,50 m</b>

Cena projektu na dzień 09.07.2021: **2 588,00 zł**



**Pokaż projekt w internecie**

AN ARLETTA CE - Dom parterowy, z użytkowym poddaszem, niepodpiwniczony, z garażem. OUTLET - projekt, który nie posiada zaktualizowanej dokumentacji projektowej. Decydując się na zakup takiego projektu trzeba wiedzieć, że architekt adaptujący musi sprawdzić dokumentację pod kątem zgodności z aktualnymi przepisami.